

# Comptages temporaires

Route	N°	Localisation	MJA 2012
D2	1	THORENS-GLIERES	3 857
D3	2	ALBY-SUR-CHERAN	4 644
D5	4	VEUGY	6 119
D6	5	SAINT-SIGISMOND	1 409 ■
D6	6	MARIGNIER	3 993
D11	7	PUBLIER	6 170 ■
D12	8	SEYTHENEX	2 667 ■
D12	9	ENTREMONT	3 312 ■
D12	10	LA CÔTE D'HYOT	2 059 ■
D12	11	VIUZ-EN-SALLAZ	3 012
D12	12	ALLINGES	5 093 ■
D13	13	SALLANCHES	10 518 ■
D13	14	PASSY	3 685 ■
D13	15	SERVOZ	1 099 ■
D14	16	POISY (VERNOD)	12 462
D14	17	NONGLARD	3 696
D14	18	HAUTEVILLE-SUR-FIER	2 299
D16	19	CHAVANOD	10 945 ■
D16	20	LES CLEFS	2 482 ■
D19	21	ARENTHON	3 891
D20	22	PONT DE FILLINGES	7 443
D21	23	NEUVECELLE	5 521
D22	24	BOËGE	3 680 ■
D23	25	VERS	1 385 ■
D25	26	CHENS-SUR-LÉMAN	3 862 ■
D26	27	ARMOY	4 492
D26	28	SAINT-JEOIRE	3 463
D26	29	MARIGNIER	6 883
D32	30	MARIN	3 127

NC : non compté ■ valeur années antérieures

Route	N°	Localisation	MJA 2012
D39	31	PASSY	7 804 ■
D60	32	DOUVAINE	5 675 ■
D307	34	TANINGES	1 224 ■
D907	35	TANINGES	6 608
D902	36	CHÂTILLON-SUR-CLUSES	11 078 ■
D906A	37	ÉTREMBIÈRES	4232 ■
D907	38	SAINT-JEOIRE	14 151
D908B	39	ÉPAGNY	10 849 ■
D909A	40	DOUSSARD	6 634
D910	41	VALLIÈRES	4 008
D912	42	SEVRIER	1 412 ■
D991	43	SEYSSEL	4 521
D992	44	CHAUMONT	3 512
D1005	45	AMPHION-LES-BAINS	22 159
D1205	46	DOMANCY	10 475
D1206	47	VULBENS	7 437
D1206	48	SAINT-JULIEN-EN-GENEVOIS	9 537
D1206	49	COLLONGES-SOUS-SALÈVE	12 884
D1206	50	ÉTREMBIÈRES	11 808
D1206	51	ANNEMASSE	18 581 ■
D1206	52	VILLE-LA-GRAND	26 438
D1206	53	LOISIN	16 491
D1212	55	PRAZ-SUR-ARLY	9 163 ■
D1506	56	ARGENTIÈRE	6 262 ■
D1508	57	ÉLOISE	7 203
D1508	59	CHAUMONTET	26 758
D1508	60	SAINT-JORIOZ	18 301
D1508	61	SAINT-JORIOZ	13 735
D1508	62	DOUSSARD	14 629

## L'évolution du trafic en 2012 par rapport à 2011

En 2012, le trafic moyen sur l'ensemble des réseaux du département a augmenté d'environ 1 % par rapport à 2011. C'est une croissance nettement inférieure à celle constatée entre 2010 et 2011 (3 %). Sur une période de 5 ans, le trafic global a progressé de plus de 10 % sur autoroute et 5 % sur le réseau départemental.

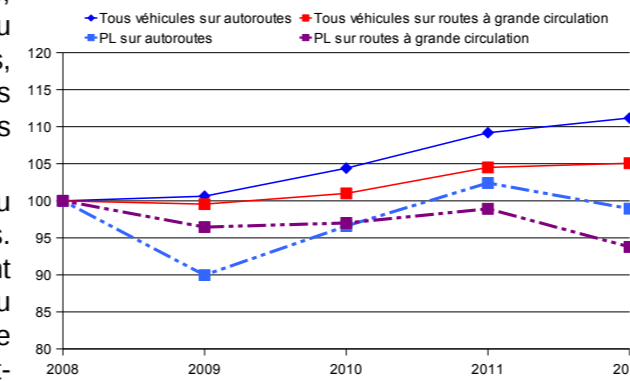
En 2012, cette augmentation n'est pas homogène sur l'ensemble des réseaux. Elle est de 1,8 % sur les autoroutes, et de 0,5 % sur les routes à grande circulation et sur le réseau secondaire. Sur certains tronçons de routes départementales, des écarts nettement supérieurs ou inférieurs sont parfois constatés ; ces variations sont souvent dues à des reports de trafic en raison de travaux routiers.

Le trafic poids lourds (PL) représente en moyenne 6 % du trafic sur le réseau départemental et 8 % sur les autoroutes. Une baisse générale du trafic PL, de l'ordre de 4,5 % dont -5,5 % sur le réseau départemental et -3,4 % sur le réseau autoroutier, a été observée en 2011. Cette baisse est proche de 25 % sur A41 nord entre Saint-Martin-Bellevue et Saint-Julien-en-Genevois.

Sur les 5 dernières années, l'évolution du trafic poids lourds reflète l'activité économique : une baisse nette sur autoroute en 2009, qui suit d'ailleurs une baisse déjà nettement amorcée en 2008, puis une reprise en 2010 et 2011 avant une nouvelle réduction. Sur les routes départementales, où le trafic reflète davantage l'activité locale, les effets sont moins marqués ; la baisse n'est effective qu'en 2009, avant une timide reprise en 2010 et 2011 et une nouvelle baisse significative en 2012.

2 novembre 2012 : mise en service de la déviation de Saint-Gervais-les-Bains sur la RD909.

Évolution du trafic routier (base 100 en 2008)



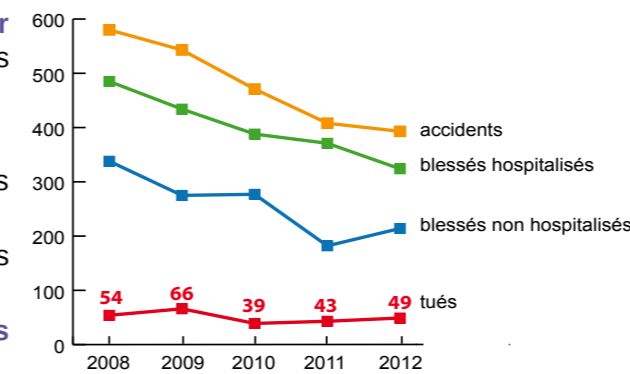
## La sécurité routière en 2012 : une augmentation de 6 tués

Au niveau national, en 2012, les indicateurs de l'accidentalité diminuent sensiblement par rapport à 2011 : -7 % d'accidents corporels, -8 % de tués et -7 % de blessés.

En Haute-Savoie, la mortalité est en hausse de 6 tués par rapport à 2011. Cependant, les nombres d'accidents corporels et de blessés diminuent respectivement de 3 % et 2 %.

### Les évolutions marquantes de 2012

- période estivale particulièrement meurtrière avec près de la moitié des tués de l'année (21 tués) ;
- augmentation du nombre de piétons tués : 8 piétons tués (3 en 2011) dont 6 âgés de plus de 70 ans ;
- augmentation du nombre de victimes âgées de plus de 65 ans : 12 tués en 2012 contre 3 en 2011 ;
- diminution du nombre d'accidents et de tués causés par l'alcool : 67 accidents et 15 tués en 2012, 82 accidents et 23 tués en 2011, mais les valeurs restent toutefois au dessus de la moyenne nationale.



Comme les années précédentes, les 18-24 ans sont davantage impliqués dans les accidents que les autres tranches d'âge en tant que responsables (22 % des accidents) et victimes (16 % des tués) bien qu'ils ne représentent que 8 % de la population. Les deux-roues motorisés, usagers vulnérables, représentent 1/3 des tués pour 2 à 4 % du trafic.

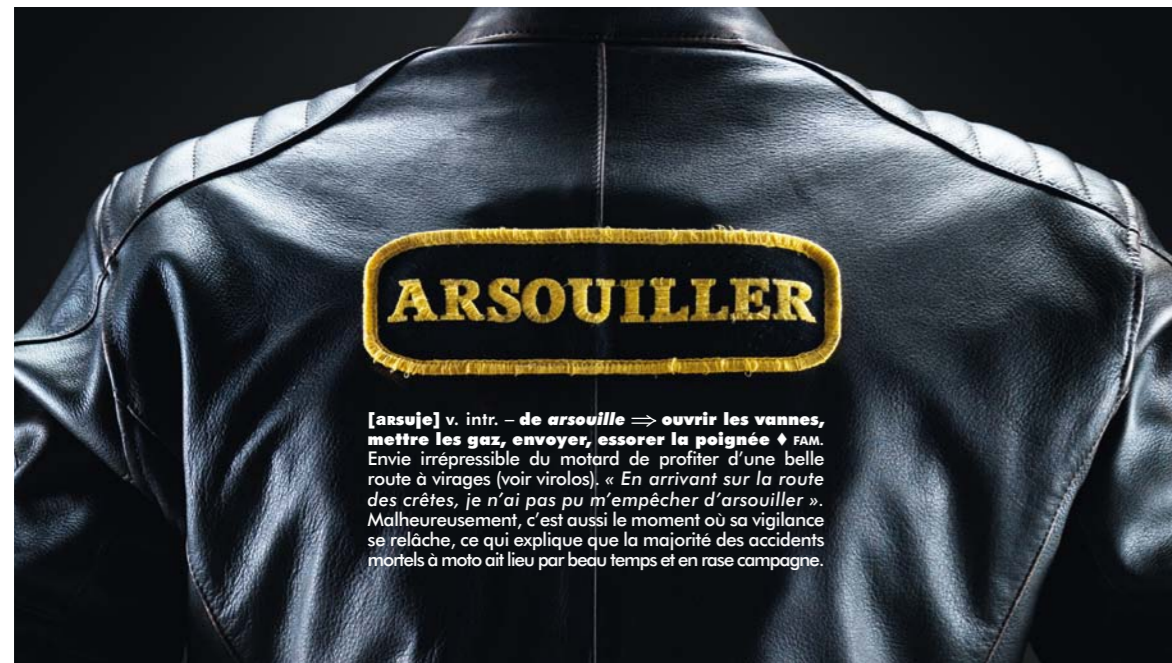
## Les contrôles et retraits de permis en 2012

**Alcool** : Les forces de l'ordre, Gendarmerie nationale et Police nationale, ont effectué environ 110 000 dépistages d'alcoolémie ; près de 4 000 se sont révélés positifs (3,7 %). Ce taux est supérieur à 2011 (3,3 %).

**Vitesse** : plus de 300 000 infractions à la vitesse ont été recensées par les dispositifs fixes et mobiles (radars fixes : 85 %, radars mobiles : 15 %) soit une baisse de 14 % par rapport à 2011.

**Franchissement feux rouges** : Près de 12 800 infractions ont été constatées en 2012 contre 16 700 en 2011 (-24 %).

**Rétentions du permis de conduire** : Elles sont en hausse de 6 % par rapport à 2011, réparties entre l'alcool : 1 854 (+3 %), la vitesse : 619 (+17 %) et les stupéfiants : 95 (+4 %).



youtube.com/securiteroutiere

À MOTO, LE PLUS GRAND DANGER, C'EST DE PENSER QU'IL N'Y EN A PAS.

Direction départementale des Territoires de la Haute-Savoie  
15 rue Henry Bordeaux 74998 Annecy cedex 9  
Tél. 04 50 33 78 00 - Fax. 04 50 27 96 09

www.haute-savoie.gouv.fr

# Haute-Savoie Trafic routier 2012



conception : Esik-Dorr 74 - crédit photo : © Marie de Saint-Gervais / P.Tournaire - Devindon Saint-Gervais - Impression : IMPRIMERIE GUTENBERG



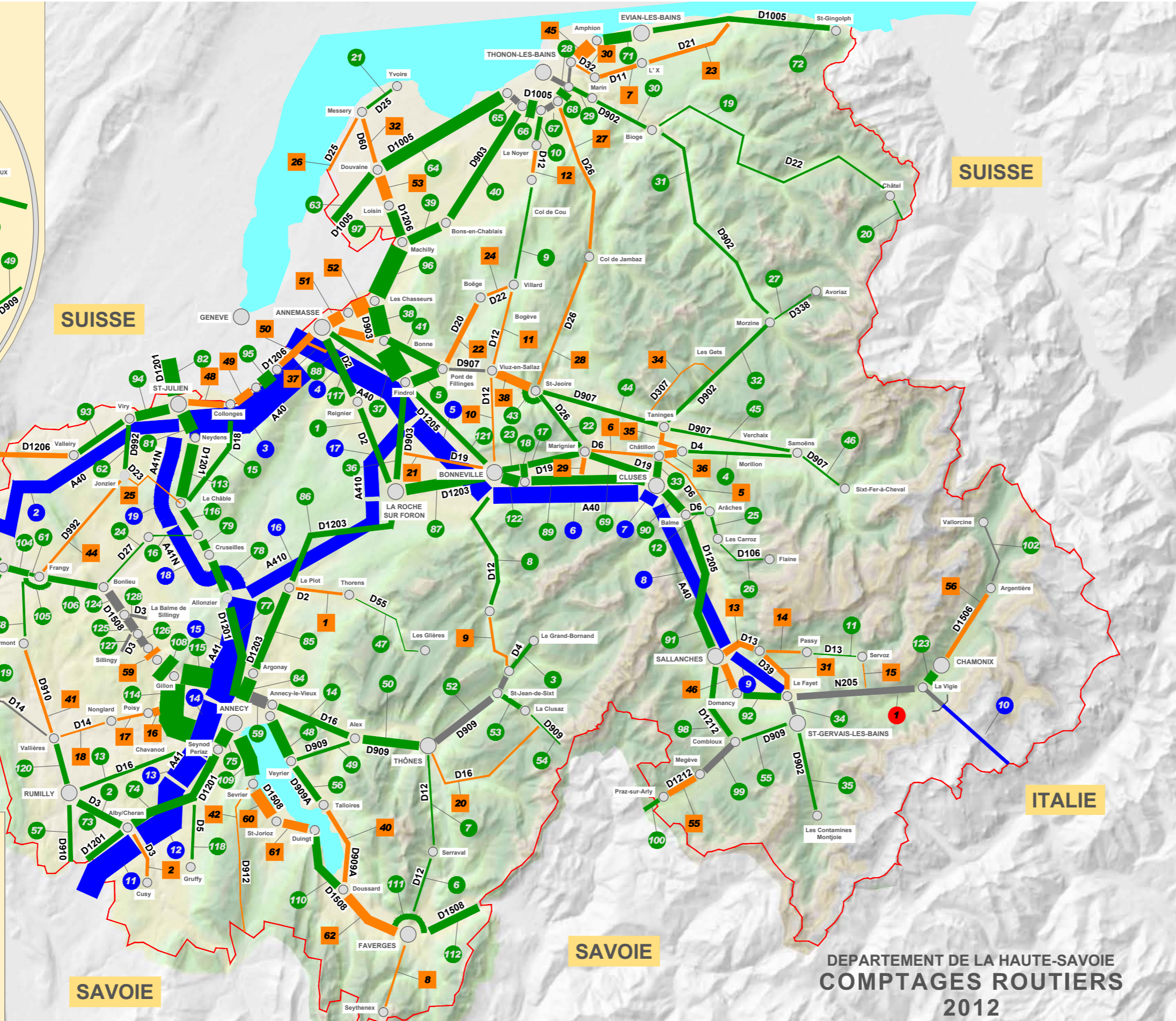
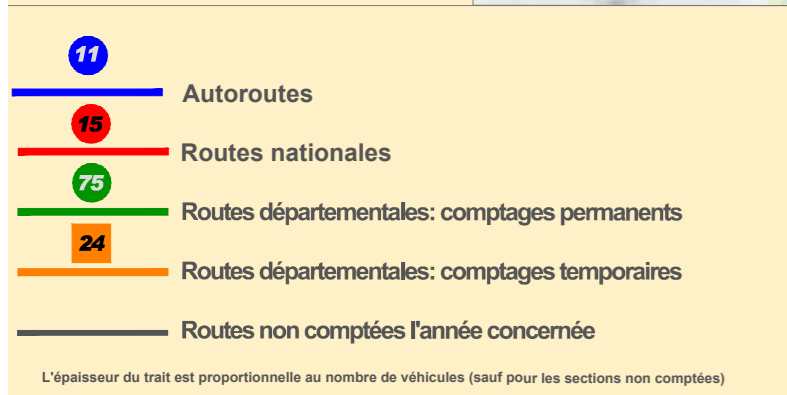
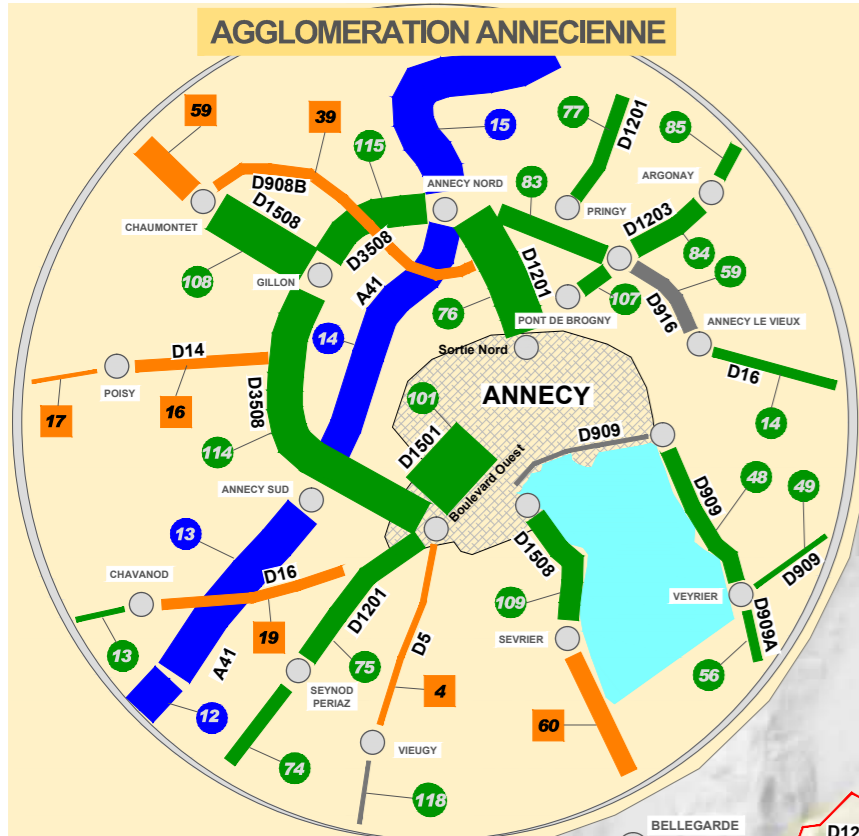
PRÉFET  
DE LA HAUTE-SAVOIE



Direction départementale  
des Territoires de la Haute-Savoie

Ministère de l'Écologie, du Développement durable et de l'Énergie





DEPARTEMENT DE LA HAUTE-SAVOIE  
COMPTAGES ROUTIERS  
2012

Comptages permanents

Route	N°	MJA 2012	MJA 2011	Variation 11-12	Pointe 2012	% PL
A40	1	20 322	20 429	-0,52%	65 208	14,93
	2	20 097	20 114	-0,08%	61 173	13,24
	3	44 183	43 795	0,89%	80 166	6,12
	4	34 145	33 010	3,44%	68 568	6,66
	5	31 297	30 411	2,91%	67 016	8,19
	6	25 951	25 824	0,49%	58 412	8,70
	7	17 735	17 815	-0,45%	42 687	11,23
	8	18 999	19 310	-1,61%	37 595	10,40
	9	15 918	15 950	-0,20%	26 696	12,06
	10	4 834	5 114	-5,48%	8 775	32,82
Tunnel Mt B.	11	36 191	35 842	0,97%	54 104	6,60
	12	39 917	39 594	0,82%	58 777	6,20
	13	40 221	39 731	1,23%	58 584	6,20
	14	34 878	33 793	3,21%	51 785	6,10
	15	43 133	41 808	3,17%	60 728	5,00
	16	20 319	20 205	0,56%	28 231	7,10
	17	22 349	21 910	2,00%	29 607	9,00
	18	21 491	20 050	7,19%	34 011	3,00
	19	23 357	21 715	7,56%	36 124	2,90
	N205	1	NC	NC	NC	NC
D2	1	8 649	8 780	-1,49%	11 519	3,31
	2	11 186	11 163	0,21%	15 398	8,58
	3	5 994	6 158	-2,66%	12 911	3,80
	4	4 625	4 649	-0,52%	9 728	3,69
	5	17 252	15 598	10,60%	27 112	4,11
	6	2 751	2 607	5,52%	4 850	3,02
	7	2 115	1 971	7,31%	2 902	4,28
	8	5 406	5 259	2,80%	12 092	3,10
	9	3 305	3 215	2,80%	7 658	2,98
	10	6 997	7 038	-0,58%	9 838	6,40
D12	1	1 176	1 159	1,47%	2 654	2,00
	2	3 338	3 396	-1,71%	10 128	5,23
	3	5 351	5 379	-0,52%	7 541	2,66
	4	10 152	10 080	0,71%	16 020	5,59
	5	7 519	7 407	1,51%	9 676	2,48
	6	1 268	990	28,08%	3 572	6,31
	7	9 409	9 404	0,05%	12 305	4,11
	8	10 686	10 732	-0,43%	14 698	5,71
	9	2 443	2 533	-3,55%	6 336	4,44
	10	1 992	2 003	-0,55%	6 406	2,55
D16	1	3 970	3 870	2,58%	8 462	2,94
	2	6 196	6 413	-3,38%	8 164	5,52
	3	9 089	9 338	-2,67%	12 050	3,19
	4	2 038	NC	NC	2 867	2,89
	5	4 095	4 159	-1,54%	12 688	4,78
	6	1 106	1 395	-1,38%	6 408	4,70
	7	1 645	1 711	-3,86%	6 324	8,36
	8	NC	NC	NC	NC	NC
	9	6 737	NC	NS	16 002	4,37
	10	5 161	5 844	-11,69%	13 644	4,48
D902	1	3 954	4 029	-1,86%	8 835	5,05
	2	5 366	5 591	-4,02%	16 390	4,72
	3	11 606	12 258	-5,32%	22 434	4,06
	4	NC	NC	NC	NC	NC
	5	4 646	4 786	-2,93%	8 847	4,71
	6	9 351	9 303	0,52%	13 371	5,90
	7	35 019	33 472	4,62%	45 899	6,25
	8	25 711	24 933	3,12%	33 576	6,99
	9	14 961	14 941	0,13%	21 133	5,63
	10	12 674	12 472	1,62%	19 063	4,90
D907	1	11 961	13 186	-9,29%	17 489	3,81
	2	8 650	8 265	4,66%	16 813	4,65
	3	6 271	5 702	9,98%	15 769	6,32
	4	3 878	3 914	-0,92%	6 949	4,94
	5	2 446	2 448	-0,08%	5 832	6,24
	6	558	563	-0,89%	3 590	2,33
	7	17 272	17 592	-1,82%	23 499	1,61
	8	4 823	4 889	-1,35%	10 730	2,91
	9	13 459	13 540	-0,60%	21 179	4,80
	10	NC	10 733	NC	NC	NC
D909	1	7 672	7 707	-0,45%	15 767	3,67
	2	1 479	1 574	-6,04%	5 100	3,58
	3	4 234	4 446	-4,77%	8 588	4,86

Route	N°	MJA 2012	MJA 2011	Variation 11-12	Pointe 2012	% PL
D909A	56	9 453	9 786	-3,40%	14 435	1,78
D910	57	6 401	6 409	-0,12%	8 300	6,39
D910	58	3 126	3 133	-0,22%	4 382	6,14
D916	59	NC	18 788	NC	NC	NC
D992	60	4 407	4 226	4,28%	6 063	9,09
D992	61	5 027	4 977	1,00%	6 400	4,62
D992	62	6 684	6 990	-4,38%	8 647	2,58
D1005	63	12 006	12 040	-0,28%	17 027	1,41
D1005	64	19 398	19 242	0,81%	23 549	4,53
D1005	65	NC	NC	NC	NC	NC
D1005	66	27 572	26 449	4,25%	34 832	NC
D1005	67	NC	NC	NC	NC	NC
D1005	68	21 999	NC	NC	28 746	5,80
D19	69	10 773	11 103	-2,97%	16 273	2,57
D1005	74	17 197	17 450	-1,45%	21 883	4,29
D1005	72	8 089	7 826	3,36%	11 342	2,16
D1201	73	9 500	9 323	1,90%	13 967	5,52
D1201	74	14 081	14 024	0,41%	17 550	5,83
D1201	75	21 237	20 855	1,83%	26 300	6,87
D1201	76	45 517	45 565	-0,11%	57 207	1,58
D1201	77	14 159	14 184	-0,18%	17 686	3,57
D1201	78	13 058	12 829	1,79%	16 463	3,71
D1201	79	12 488	11 640	7,29%	15 655	2,77
D1201	81	20 570	20 620	-0,24%	26 579	6,81
D1201	82	23 606	23 292	1,35%	29 600	2,97
D1203	83	20 408	19 993	2,08%	27 152	6,10
D1203	84	20 655	20 738	-0,40%	26 297	5,79
D1203	85	13 187	13 010	1,36%	16 577	6,24
D1203	86	8 850	8 810	0,45%	11 206	8,55
D1203	87	17 118	17 359	-1,39%	23 041	5,61
D1205	88	8 440	NC	NC	11 570	3,72
D1205	89	14 059	13 862	1,42%	18 613	7,14
D1205	90	14 200	14 254	-0,38%	21 351	4,96
D1205	91	12 102	12 227	-1,02%	17 315	5,01
D1205	92	10 353	10 207	1,43%	14 697	2,70
D1206	93	9 348	9 265	0,90%	12 094	9,40
D1206	94	15 306	15 222	0,55%	18 755	8,69
D1206	95	20 112	19 753	1,82%	25 797	2,71
D1206	96	29 053	30 886	-5,93%	37 054	6,49
D1206	97	16 043	15 927	0,73%	23 107	8,12
D1212	98	8 481	8 584	-1,20%	17 354	4,45
D1212	99	NC	NC	NC	NC	NC
D1212	100	6 540	6 724	-2,74%	13 432	6,51
D1501	101	59 812	60 775	-1,58%	76 838	3,22
D1506	102	NC	1 777	NC	NC	NC
D1508	103	7 063	7 073	-0,14%	12 145	16,17
D1508	104	9 843	9 759	0,86%	14 843	8,18
D1508	105	7 021	6 952	0,99%	11 718	7,87
D1508	106	9 319	9 147	1,88%	14 763	10,95
D2203	107	18 906	17 081	-1,02%	21 498	3,16
D1508	108	44 456	44 542	-0,19%	55 478	5,50
D1508	109	22 446	22 364	0,37%	28 520	5,20
D1508	110	12 679	12 879	-1,55%	19 875	6,87
D1508	111	8 467	8 574	-1,25%	17 428	5,86
D1508	112	12 402	12 472	-0,56%	21 512	5,65
D1201	113	17 828	17 135	4,04%	21 445	3,04
D3508	114	38 397	38 424	-0,07%	48 114	5,40
D3508	115	32 593	32 563	0,09%	40 612	5,88
D1201	116	11 825	11 507	2,76%	14 838	3,20
D2	117	13 057	13 176	-0,90%	20 104	2,83
D5	118	3 808	3 782	0,69%	4 911	3,16
D14	119	NC	2 256	NC	NC	NC
D910	120	8 011	7 989	0,28%	10 768	5,96
D1205	121	8 015	7 757	3,33%	10 261	3,00
D1205	122	18 028	17 804	1,26%	25 706	6,73
D1506	123	14 914	14 945	-0,21%	25 710	3,88
D1508	124	NPC	NPC	NPC	NPC	NPC
D1508	125	NPC	NPC	NPC	NPC	NPC
D1508	126	NPC	NPC	NPC	NPC	NPC
D3	127	NPC	NPC	NPC	NPC	NPC
D3	128	NPC	NPC	NPC	NPC	NPC

NC : non compté NS : non significatif NPC : nouveau point de comptage