

août 2016 Baromètre mensuel sécurité routière

Observatoire départemental de sécurité routière de la Haute-Savoie

Résultats provisoires. Les résultats annuels définitifs ne sont connus que vers le mois de juin de l'année suivante.

	Données août 2016 / 2015				Evolution 2016 / 2015 (valeurs cumulées)				
	accidents	tués	blessés	Dont BH	accidents	tués	blessés	Dont BH	
août 2016	37	4	46	34	2016	226	28	302	191
août 2015	37	7	51	38	2015	237	26	314	198
var 2016-2015	0%	-43%	-10%	-11%	var 2016-2015	-5%	8%	-4%	-4%
moy. août 2011-2015	35,8	4,0	46,2	32,2	moy. 2011-2015	261	27,4	342,6	227,0
var 2016-moy 2011-2015	3%	0%	0%	6%	var 2016 / 2011-2015	-13%	2%	-12%	-16%

Comparaison sur 12 mois en année glissante

	accidents	tués	blessés
sept 2015 - août 2016**	364	39	480
sept 2014 - août 2015*	368	43	476
Variation	-1%	-9%	1%

* données définitives ** données provisoires

Au niveau national : en août 2016, la mortalité routière connaît une baisse de 9 % avec 302 tués contre 332 tués en août 2015 (soit 30 personnes tuées de moins).

Les nombres d'accidents corporels et des blessés sont relativement stables (respectivement -0,2% et -1,7%).

En revanche, le nombre des blessés hospitalisés reste en hausse (+3,8%).

La mortalité cumulée depuis le début de l'année 2016 est équivalente à celle de la même période de 2015 (-0,1% soit une estimation de 2 personnes tuées de moins).

En Haute-Savoie : pour le mois d'août 2016, 4 décès ont été enregistrés : 2 motards, 2 VL (1 conducteur + 1 passager) contre 7 en août 2015.

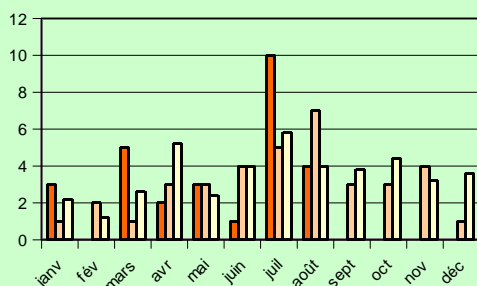
Le nombre d'accidents corporels est stable. Les autres indicateurs baissent :

- blessés : - 10 %
- blessés hospitalisés : - 11 %

Depuis le début de l'année 2016, 28 personnes ont perdu la vie sur les routes de Haute-Savoie contre 26 sur la même période de 2015, soit une augmentation de 8%.

Répartition mensuelle des tués

■ 2016 ■ 2015 □ moy. 2011-2015



Répartition des tués en 2016, 2015 et moyenne 2011-2015 pour la même période

Age	Sexe		VL	PL	Moto	Cyclo	Vélo	Piéton	Autre	2016	2015	moy. 2011-2015
	Femme	hommes										
0-9	0	0	0	0	0	0	0	0	0	0	0	0,2
10-15	0	0	0	0	0	0	0	0	0	0	0	0,4
16-17	0	1	1	0	0	0	0	0	0	1	0	0,6
18-24	2	3	2	0	0	1	1	1	0	5	5	4,8
25-39	3	7	5	0	2	0	1	2	0	10	8	8
40-64	1	7	2	0	5	0	0	1	0	8	5	7,8
65 et +	1	3	3	0	0	0	0	1	0	4	8	5,6
2016	7	21	13	0	7	1	2	5	0	28		
2015	4	22	13	1	9	0	1	2	0		26	
moy. 2011-2015	4,4	23	14	0,6	7,4	1,8	0,8	2,8	0			27,4

Causes présumées	Acc	Acc		BH	BNH	Sexe		Ages								Nr	Total
		mortels	Tués			Femme	hommes	0-9	10-15	16-17	18-24	25-39	40-64	65 et +			
Alcool	49	8	8	42	23	9	40	0	0	1	9	18	21	0	0	49	
Vitesse exc. ou inadaptée	104	16	17	90	50	17	87	0	1	5	29	34	31	4	0	104	
Stupéfiant	8	2	2	5	5	5	3	0	0	0	3	3	1	1	0	8	
Priorité	57	3	3	50	19	24	31	0	1	2	5	18	18	11	2	57	
Tél. ou distracteur	0	0	0	0	0	0	0	0	0	0	0	0	0	0	0	0	
Malaise	2	1	1	2	2	1	1	0	0	0	0	0	1	1	0	2	
Somnolence fatigue	2	0	0	2	2	0	2	0	0	0	0	0	1	1	0	2	
Inattention	18	0	0	13	9	4	14	2	1	0	2	4	8	1	0	18	
Véhicule	3	1	1	2	0	0	3	0	0	0	1	1	1	0	0	3	
Obstacle sur la voie	3	1	1	3	1	0	3	0	0	0	0	2	1	0	0	3	
Contresens	1	1	2	1	0	0	1	0	0	0	0	0	0	1	0	1	
Dépassement dangereux	3	1	1	2	2	0	3	0	1	0	1	1	0	0	0	3	
Changement de file	5	0	0	1	11	2	3	0	0	0	2	2	0	1	0	5	
Distance de sécurité	2	0	0	1	1	0	2	0	0	1	1	0	0	0	0	2	
Autres	7	0	0	6	3	1	6	0	0	0	4	0	3	0	0	7	
Indéterminées	6	2	2	4	4	2	0	0	0	0	2	4	0	0	0	6	
Total*	226	26	28	191	111	58	166	2	4	8	45	70	75	20	2	226	

*les totaux ne correspondent pas à la somme des colonnes compte tenu des causes multiples possibles pour un accident

Bilan des infractions

	août 16	total 2016	2015
Radars fixes	65 708	370 903	181 359
Mobiles et embarqués	4 343	33 604	32 600
Radars vitesse moyenne	490	1 131	2 321
Radars chantier	0	5 938	0
Radars à feux	916	4 267	5 253
Total	71 457	415 843	221 533

Bilan des contrôles des forces de l'ordre

	août 16	2016	2015
Dépistages alcool	8 806	55 957	64 907
% alcool positif	3,6%	4,4%	3,8%
Dépistages stupéfiants	127	1 030	740
% stup positif	66,9%	76,0%	87,7%
Excès de vitesse	656	4 674	7 190