

Conception : DDT 74 - UTI

Mai 2019

Echelle : 1 / 150 000

Echelle impression : A3

Sources : DDT 74, BD CARTO® 2017 et BDOrdnance

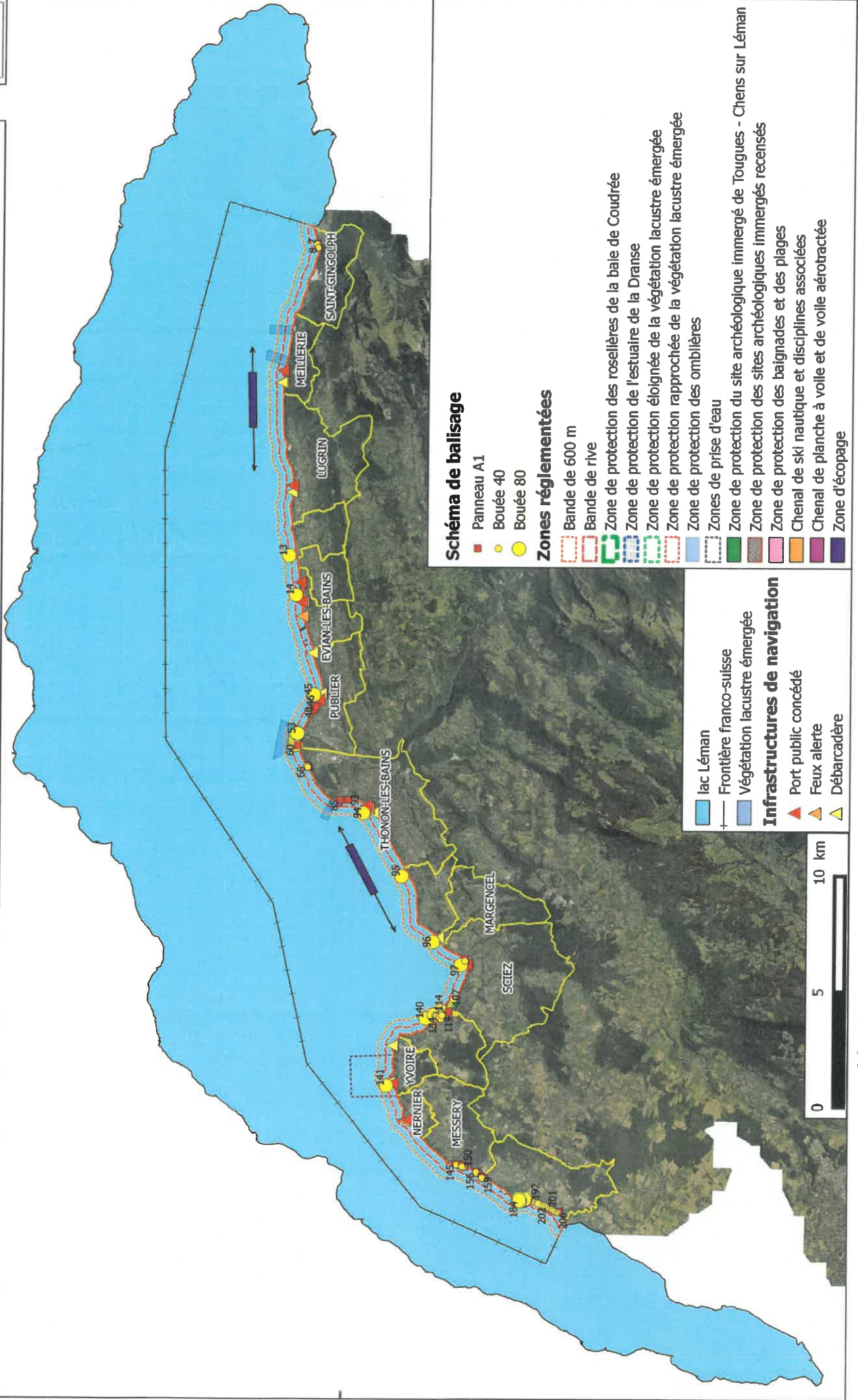
2015 ©IGN

Annexe n°2

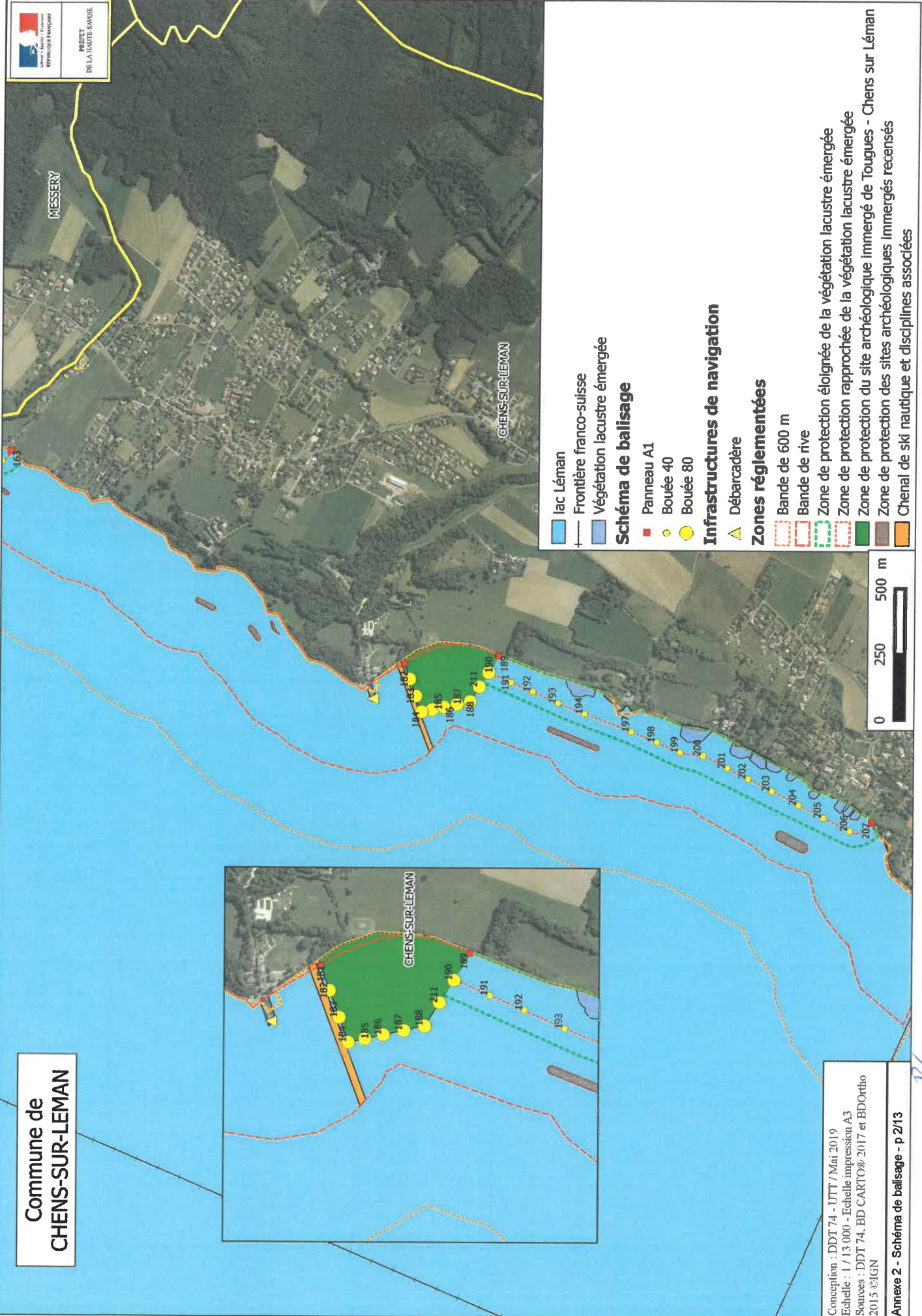
Schéma de balisage annexé à l'arrêté préfectoral du 19 juin 19 n° DDT-2019-336 portant avenant n°4 au règlement particulier de police de la navigation sur le lac Léman



PREFET
DE LA SAOIE



Commune de
CHENS-SUR-LEMAN

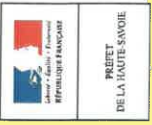


- lac Léman
 - Frontière franco-suisse
 - Végétation lacustre émergée
- Schéma de balisage**
- Panneau A1
 - Bouée 40
 - Bouée 80
- Infrastructures de navigation**
- Débarcadère
- Zones réglementées**
- Bande de 600 m
 - Bande de rive
 - Zone de protection éloignée de la végétation lacustre émergée
 - Zone de protection rapprochée de la végétation lacustre émergée
 - Zone de protection du site archéologique immergé de Tougues - Chens sur Léman
 - Zone de protection des sites archéologiques immergés recensés
 - Chenal de ski nautique et disciplines associées



Conception : DDT 74 - UTT / Mai 2019
 Echelle : 1 / 13 000 - Echelle impression A3
 Sources : DDT 74, BD CARTO® 2017 et BDOrtho 2015 ©IGN

Annexe 2 - Schéma de balisage - p 2/13

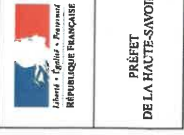
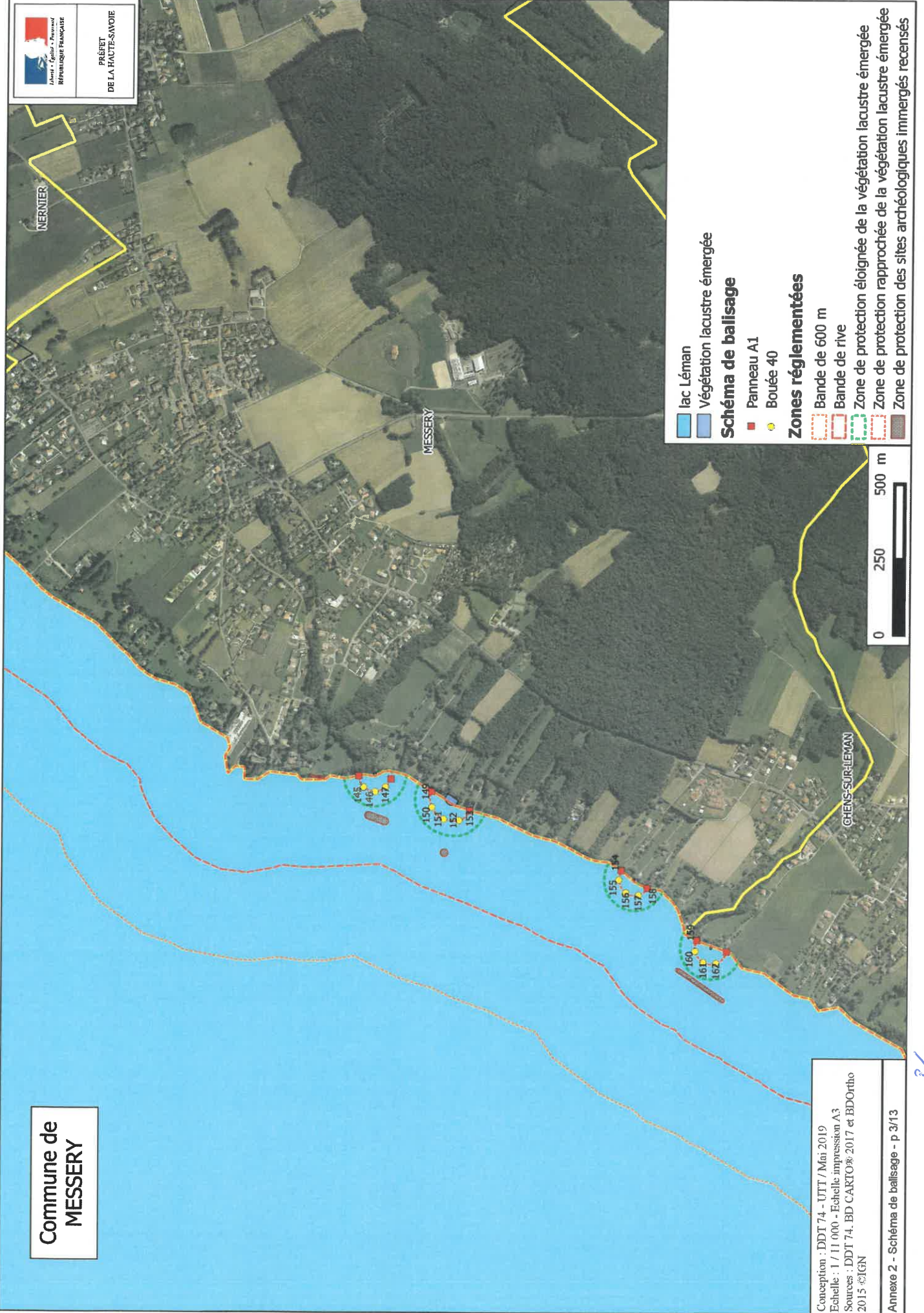


PREFET
DE LA DROME SAVOIE

Commune de
MESSERY

Conception : DDT 74 - UTT / Mai 2019
Echelle : 1 / 11 000 - Echelle impression A3
Sources : DDT 74, BD CARTOR®, 2017 et BDOrtho
2015 ©IGN

Annexe 2 - Schéma de balisage - p. 3/13



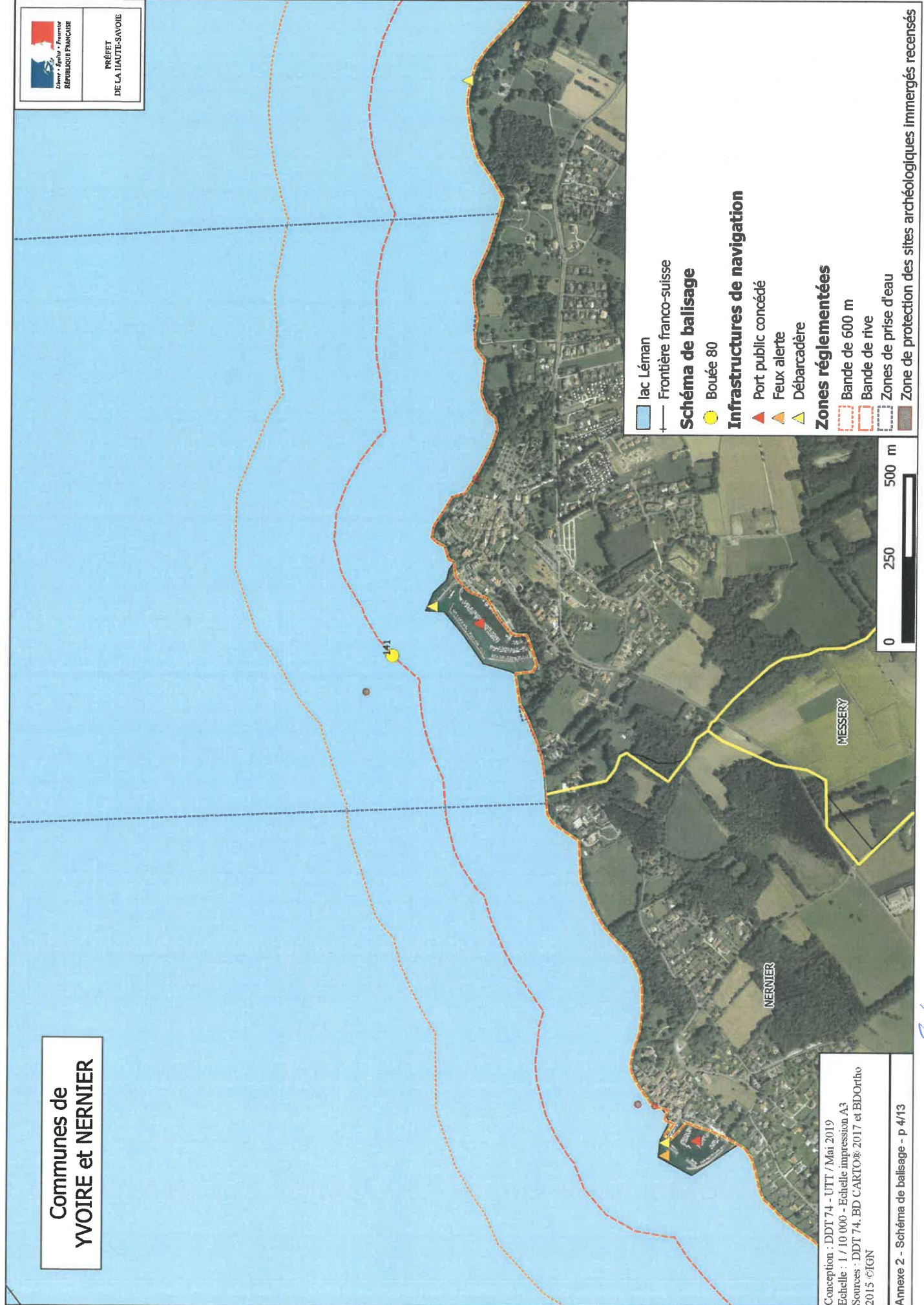
- lac Léman
 - Végétation lacustre émergée
- Schéma de balisage**
- Panneau A1
 - Bouée 40
- Zones réglementées**
- Bande de 600 m
 - Bande de rive
 - Zone de protection éloignée de la végétation lacustre émergée
 - Zone de protection rapprochée de la végétation lacustre émergée
 - Zone de protection des sites archéologiques immergés recensés

Communes de VOIRE et NERNIER



Union • République • Progrès
REPUBLIQUE FRANÇAISE

PRÉFET
DE LA HAUTE-SAÔNE



- lac Léman
- Frontière franco-suisse
- Schéma de balisage**
- Bouée 80
- Infrastructures de navigation**
- Port public concédé
- Feux alerte
- Débarcadère
- Zones réglementées**
- Bande de 600 m
- Bande de rive
- Zones de prise d'eau
- Zone de protection des sites archéologiques immergés recensés

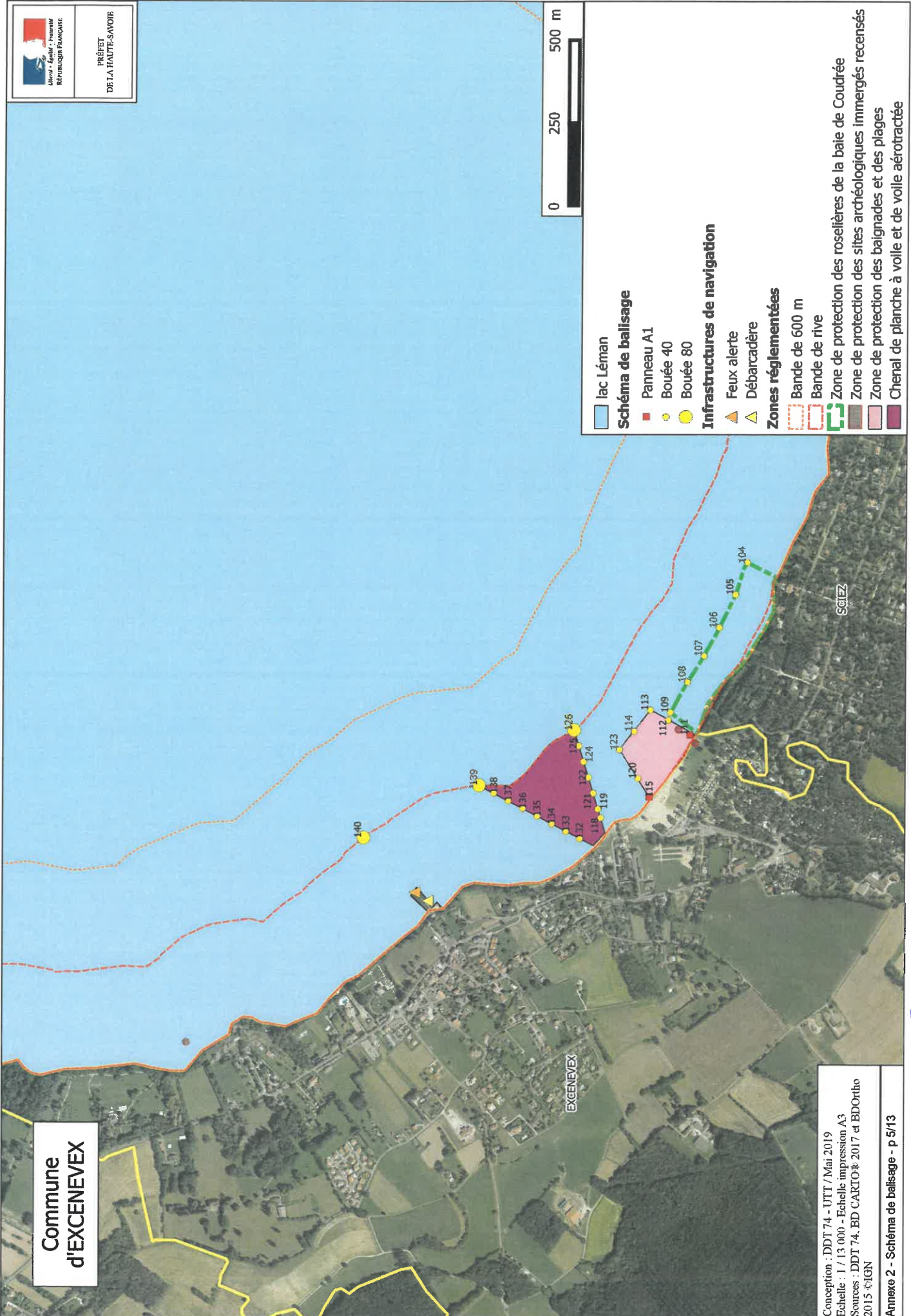
Conception : DDT 74 - UTT / Mai 2019
Echelle : 1 / 10 000 - Echelle impression A3
Sources : DDT 74, BD CARTO® 2017 et BDOortho
2015 ©IGN

JK



PRÉFET
DE LA HAUTE-SAVOIE

Commune
d'EXCENEVEUX



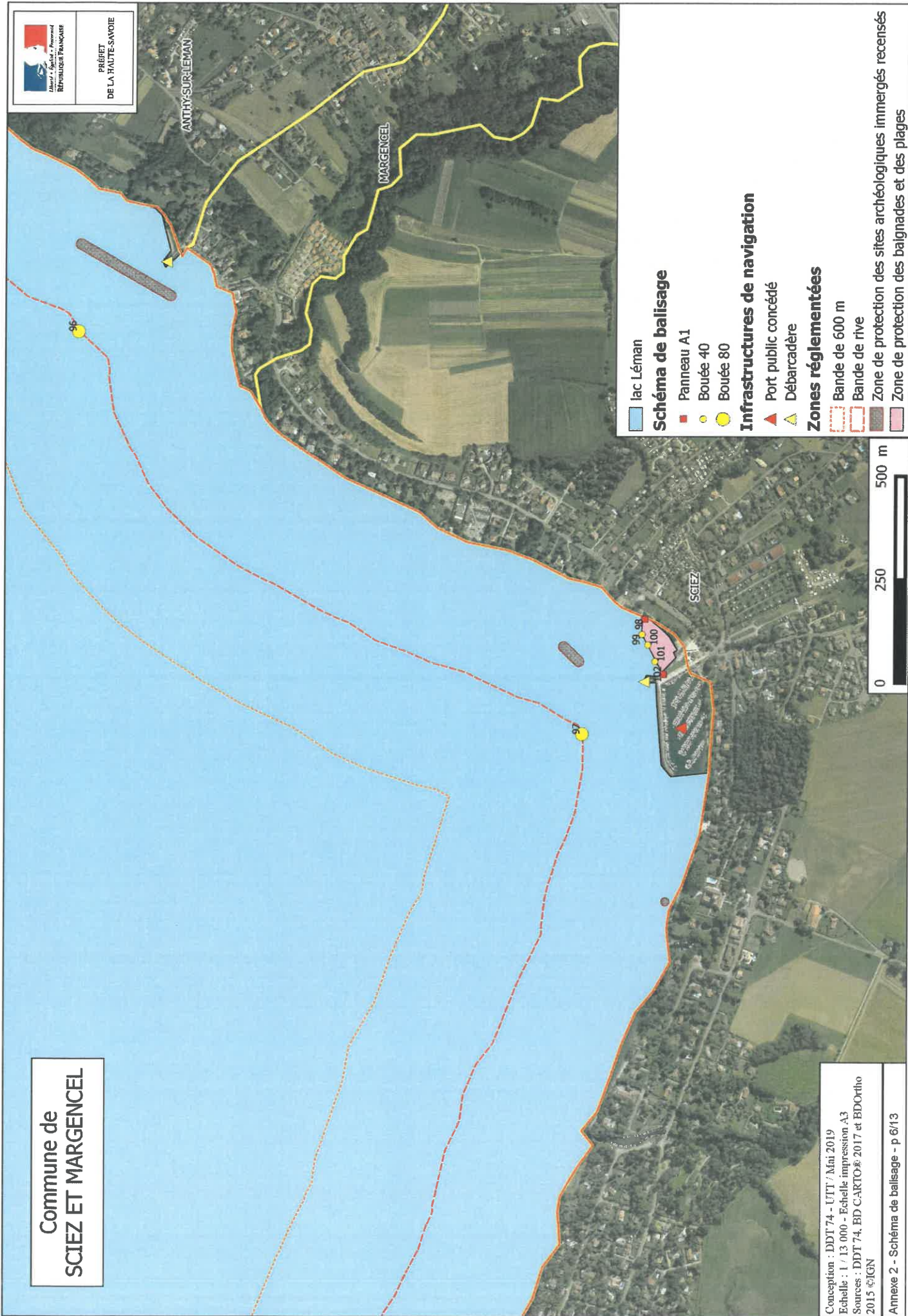
Conception : DDT 74 - UTT / Mai 2019
Echelle : 1 / 13 000 - Echelle impression A3
Sources : DDT 74, BD CARTO® 2017 et BDOrlito 2015 ©IGN
Annexe 2 - Schéma de balisage - p 5/13

IL

Commune de
SCIEZ ET MARGENCEL



PRÉFET
DE LA HAUTE-SAOÏE



lac Léman
Schéma de balisage

- Panneau A1
- Bouée 40
- Bouée 80

Infrastructures de navigation

- ▲ Port public concédé
- ▲ Débarcadère

Zones réglementées

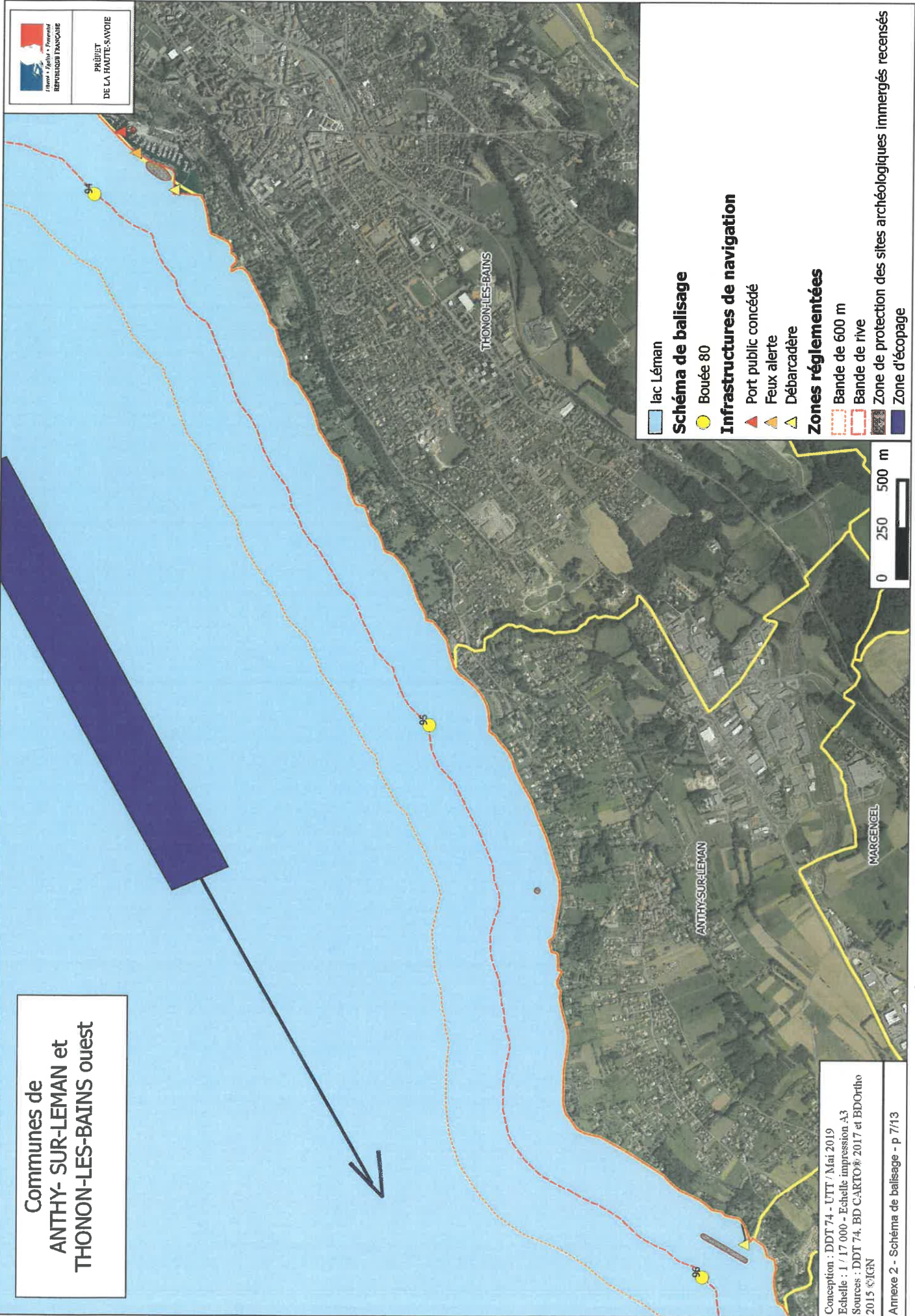
- Bande de 600 m
- Bande de rive
- Zone de protection des sites archéologiques immergés recensés
- Zone de protection des baignades et des plages

Conception : DDT 74 - UTT / Mai 2019
Echelle : 1 / 13 000 - Echelle impression A3
Sources : DDT 74, BD CARTO® 2017 et BDOrtho 2015 ©IGN

Annexe 2 - Schéma de balisage - p 6/13

PL

Communes de
ANTHY-SUR-LEMAN et
THONON-LES-BAINS ouest

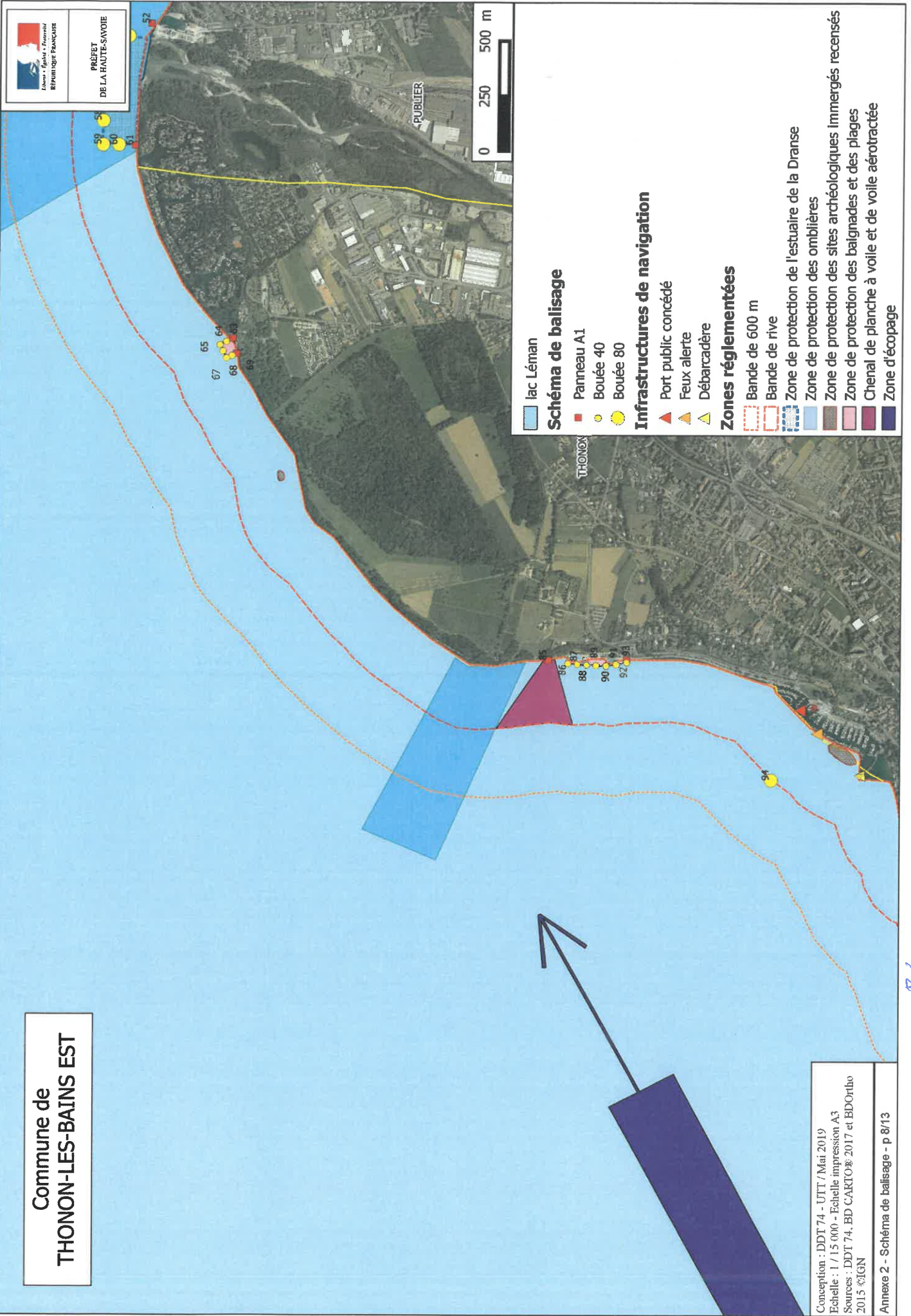


- lac Léman
- Schéma de balisage**
- Bouée 80
- Infrastructures de navigation**
- Port public concédé
- Feux alerte
- Débarcadère
- Zones réglementées**
- Bande de 600 m
- Bande de rive
- Zone de protection des sites archéologiques recensés
- Zone d'écopage

Conception : DDT 74 - UTT / Mai 2019
Echelle : 1 / 17 000 - Echelle impression A3
Sources : DDT 74, BD CARTO® 2017 et BDOrtho 2015 ©IGN
Annexe 2 - Schéma de balisage - p 7/13

JK

Commune de
THONON-LES-BAINS EST



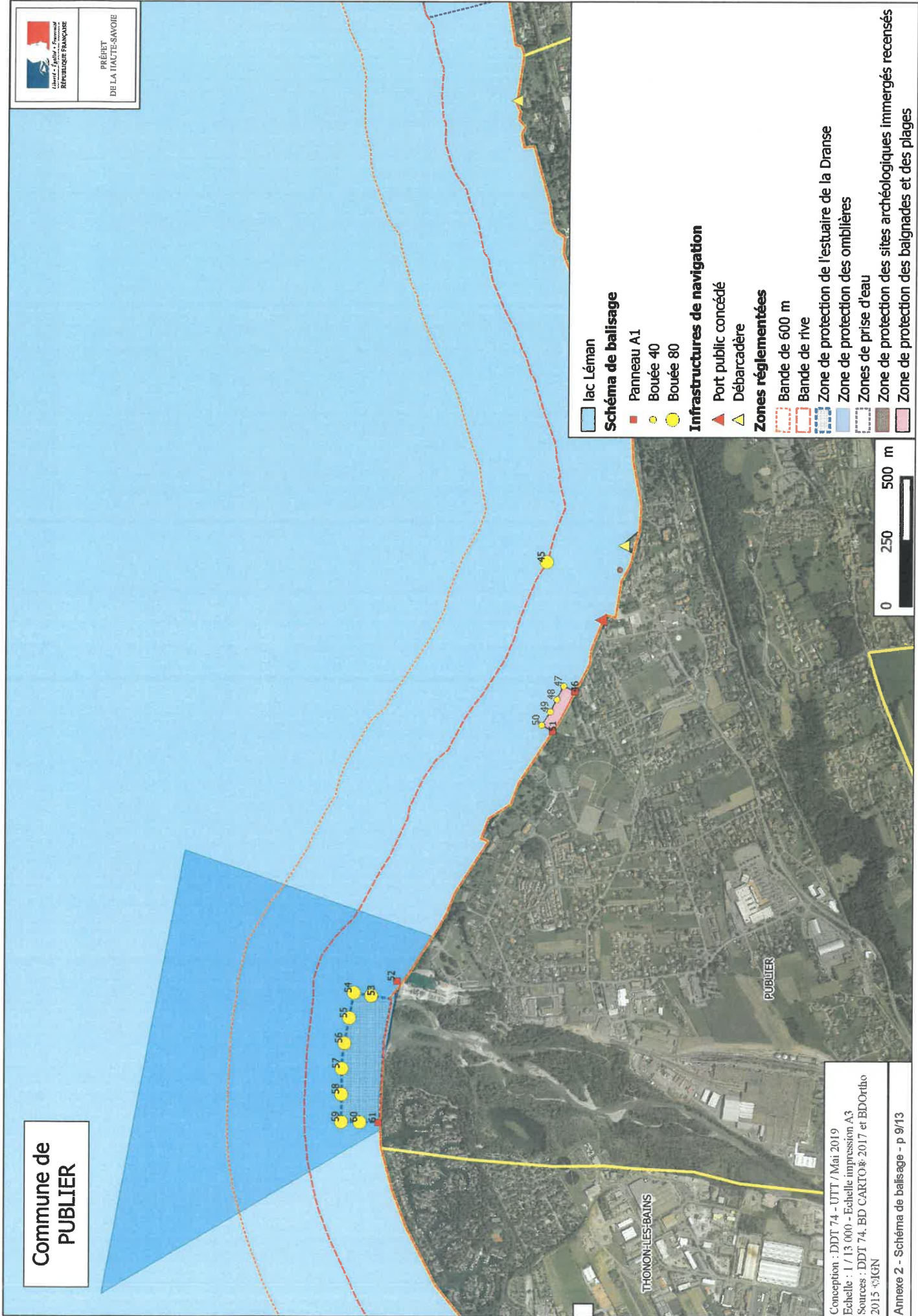
Conception : DDT 74 - UTT / Mai 2019
 Echelle : 1 / 15 000 - Echelle impression A3
 Sources : DDT 74, BD CARLO® 2017 et BDOrto
 2015 ©IGN

JK

Commune de
PUBLIER



PRÉFET
DE LA HAUTE-SAOVIE



lac Léman

- Schéma de balisage**
- Panneau A1
 - Bouée 40
 - Bouée 80

Infrastructures de navigation

- ▲ Port public concédé
- ▲ Débarcadère

Zones réglementées

- Bande de 600 m
- Bande de rive
- Zone de protection de l'estuaire de la Dranse
- Zone de protection des ombrières
- Zones de prise d'eau
- Zone de protection des sites archéologiques immergés recensés
- Zone de protection des baignades et des plages



Conception : DDT 74 - UTT / Mai 2019
 Echelle : 1 / 13 000 - Echelle impression A3
 Sources : DDT 74, BD CARTO® 2017 et BDOrtho
 2015 ©IGN

Annexe 2 - Schéma de balisage - p 9/13



PRÉFET
DE LA HAUTE-SAÔNE

Commune de EVIAN-LES-BAINS



- lac Léman
- Schéma de balisage**
- Bouée 80
- Infrastructures de navigation**
- Port public concédé
- Feux alerte
- Débarcadère
- Zones réglementées**
- Bande de 600 m
- Bande de rive
- Zones de prise d'eau
- Zone de protection des sites archéologiques immergés recensés
- Zone de protection des baignades et des plages
- Chenal de ski nautique et disciplines associées

Conception : DDT 74 - UTT / Mai 2019
 Echelle : 1 / 10 000 - Echelle impression A3
 Sources : DDT 74, BD CARTO® 2017 et BDOrtho 2015 ©IGN

Annexe 2 - Schéma de balisage - p 10/13

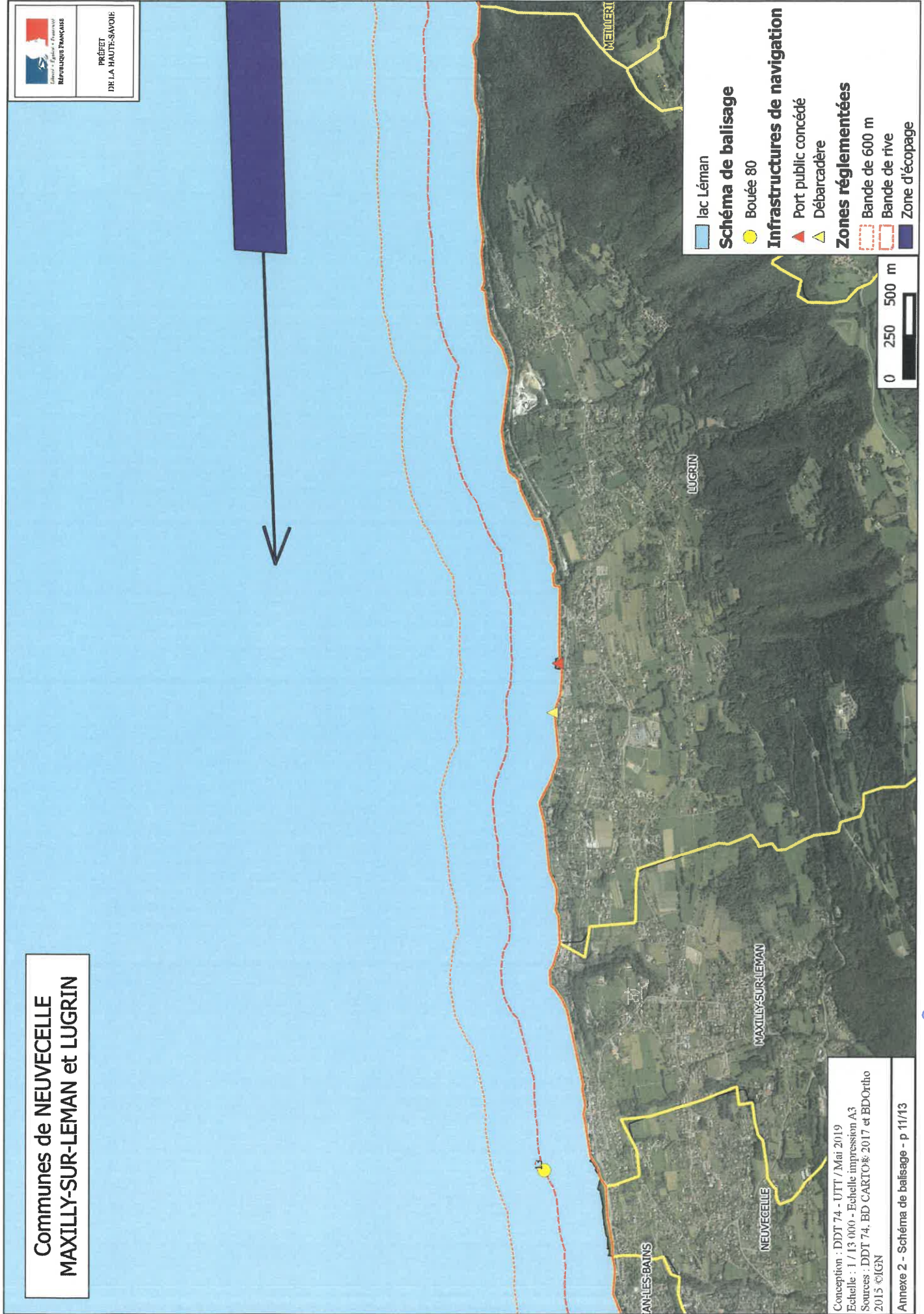
PK

Communes de NEUVECELLE MAXILLY-SUR-LEMAN et LUGRIN



REPUBLIQUE FRANÇAISE

PRÉFET
DE LA HAUTE-SAÔNE

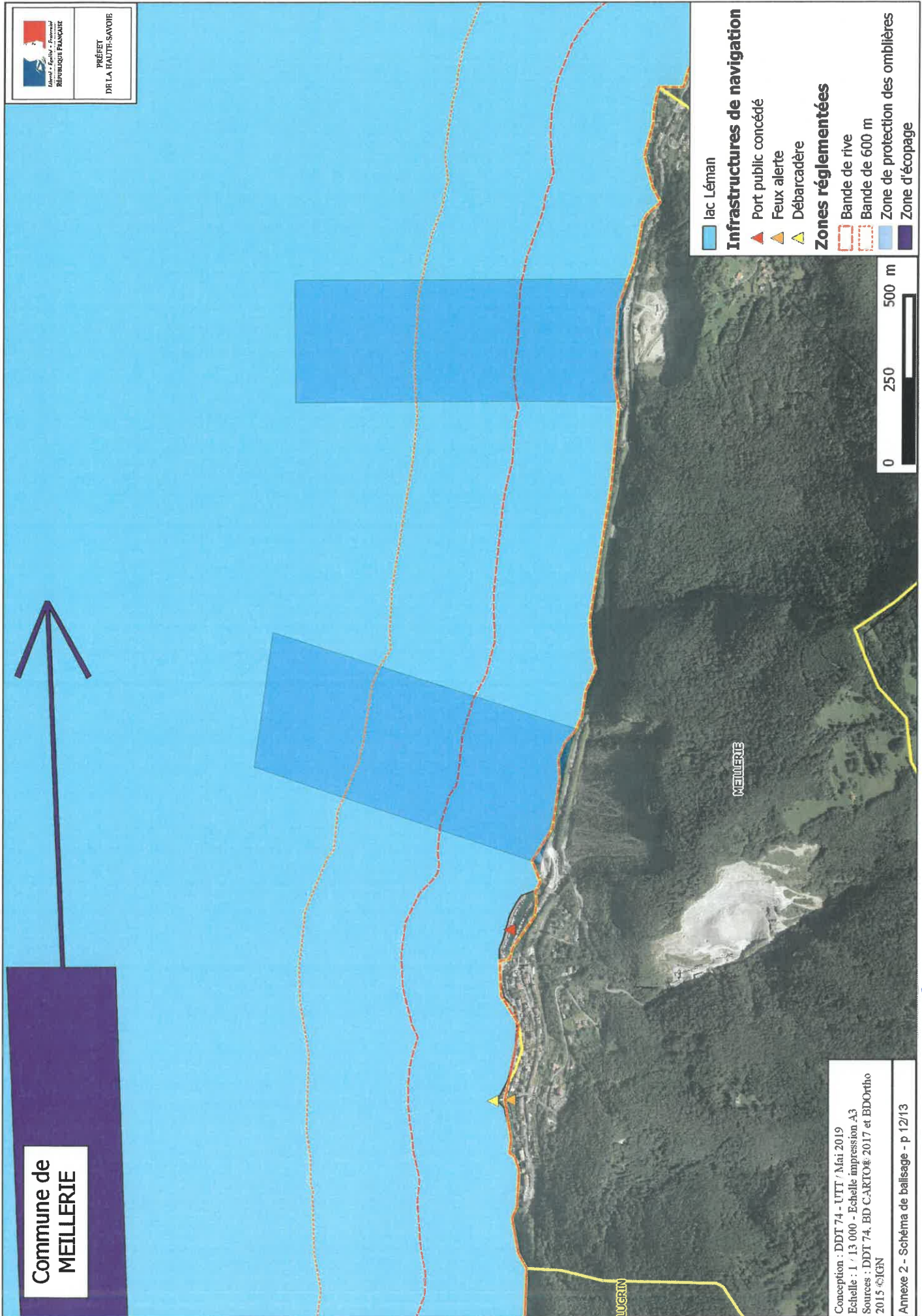


Handwritten signature



PRÉFET
DE LA HAUTE-SAÔNE

Commune de
MEILLERIE



- lac Léman
- Infrastructures de navigation**
- Port public concédé
- Feux alerte
- Débarcadère
- Zones réglementées**
- Bande de rive
- Bande de 600 m
- Zone de protection des ombrières
- Zone d'écopage



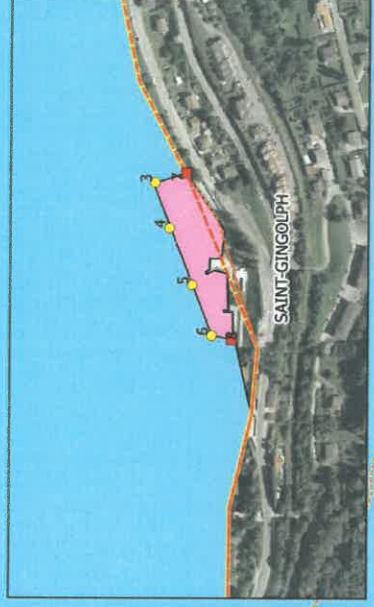
Conception : DDT 74 - UTT / Mai 2019
 Echelle : 1 / 13 000 - Echelle impression A3
 Sources : DDT 74, BD CARTO® 2017 et BDOrtho 2015 ©IGN
 Annexe 2 - Schéma de balisage - p 12/13

pu

Commune de SAINT-GINGOLPH



PRÉFET
DE LA HAUTE-SAOÏE



LIÈRE

SAINT-GINGOLPH

lac Léman

Frontière franco-suisse

Schéma de balisage

- Panneau A1
- Bouée 40

Zones réglementées

- Bandes de 600 m
- Bandes de rive
- Zone de protection des baignades et des plages



Conception : DDT 74 - UTT / Mai 2019
Echelle : 1 / 10 000 - Echelle impression A3
Sources : DDT 74, BD CARTO® 2017 et BDOOrtho 2015 ©IGN

Handwritten signature