



agreste

La statistique, l'évaluation et la prospective du
ministère de l'Agriculture et de la Souveraineté alimentaire

 **MÉMENTO 2022**

AUVERGNE-
RHÔNE-ALPES

SEPTEMBRE 2022



■ La carte d'identité régionale.....	3	■ Les démarches de valorisation	24
■ Le territoire.....	6	■ Les données économiques.....	26
■ Les exploitations agricoles.....	8	■ La valeur vénale des terres agricoles ...	30
■ Les actifs agricoles	13	■ L'industrie agroalimentaire.....	32
■ Les productions végétales	16	■ La filière forêt-bois	36
■ Les productions animales	20	■ L'enseignement agricole	38

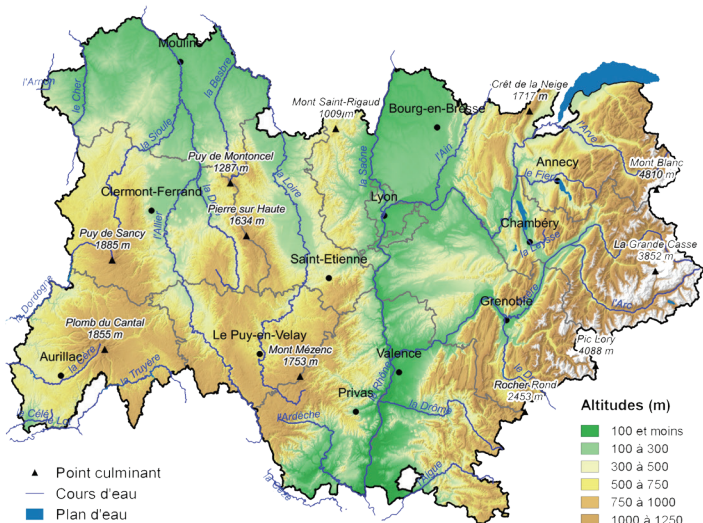
France métro. = France métropolitaine

Rhône = réunion du département du Rhône et de la métropole de Lyon

Dans certains tableaux, la somme des données départementales peut faire apparaître une différence avec le total régional en raison des arrondis.

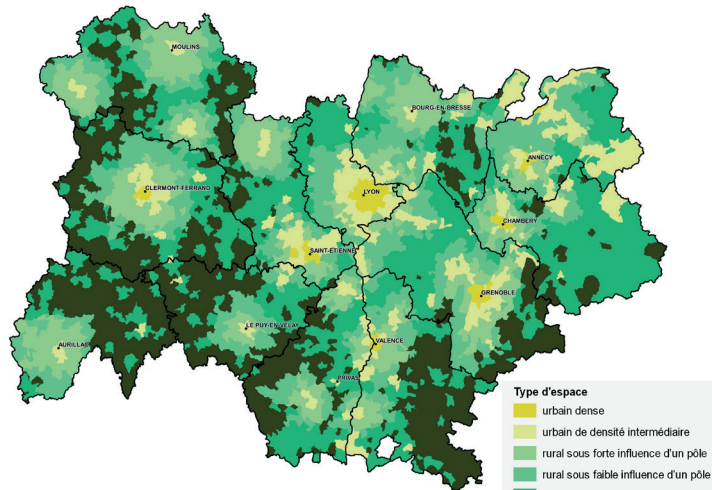
La carte d'identité régionale

La géographie



Sources : ©IGN - BD Carto®

Territoires ruraux



Sources : ©IGN - BD Carto® - Insee - Recensement de la population 2017

Agreste Auvergne-Rhône-Alpes - Mémento 2022

La carte d'identité régionale

L'organisation administrative au 1^{er} janvier 2022

	Ain	Allier	Ardèche	Cantal	Drôme	Isère	Loire	Haute-Loire	Puy-de-Dôme	Rhône	Savoie	Haute-Savoie	Auvergne-Rhône-Alpes	France métro.
Nombre d'arrondissements	4	3	3	3	3	3	3	3	5	2	3	4	39	320
Nombre de cantons	23	19	17	15	19	29	21	19	31	13	19	17	242	1 995
Nombre de communes	393	317	335	246	363	512	323	257	464	267	273	279	4 029	34 826
Nombre d'EPCI ⁽¹⁾	17	12	19	10	16	18	11	11	14	13	18	21	180	1 260
Superficie (km ²)	5 762	7 340	5 529	5 726	6 530	7 431	4 781	4 977	7 970	3 249	6 028	4 388	69 711	543 941

(1) Nombre d'EPCI (établissement public de coopération intercommunale à fiscalité propre) couvrant le département ou la région. certains EPCI peuvent être inter-départementaux ou inter-régionaux

Sources : Insee, Code Officiel géographique, IGN

La population

(habitants)	Ain	Allier	Ardèche	Cantal	Drôme	Isère	Loire	Haute-Loire	Puy-de-Dôme	Rhône	Savoie	Haute-Savoie	Auvergne-Rhône-Alpes	France métro.
2019	652 432	335 975	328 278	144 692	516 762	1 271 166	765 634	227 570	662 152	1 875 747	436 434	826 094	8 042 936	65 096 768
2022 (p)	665 391	331 757	330 865	143 280	524 506	1 285 915	767 549	227 224	672 494	1 912 073	442 054	850 125	8 153 233	65 627 454
Variation relative annuelle 2019-2022	0,7%	-0,4%	0,3%	-0,3%	0,5%	0,4%	0,1%	-0,1%	0,5%	0,6%	0,4%	1,0%	0,5%	0,3%
<i>part due au solde naturel</i>	0,2%	-0,6%	-0,3%	-0,8%	0,0%	0,3%	0,0%	-0,4%	-0,1%	0,5%	0,0%	0,4%	0,2%	0,1%
<i>part due au solde apparent des entrées et des sorties</i>	0,5%	0,2%	0,6%	0,5%	0,5%	0,1%	0,1%	0,3%	0,6%	0,1%	0,4%	0,6%	0,3%	0,2%
Densité de population en 2022 (hab/km ²)	115	45	60	25	80	173	161	46	84	589	73	194	117	121

(p) provisoire

Sources : Insee, Estimations de population

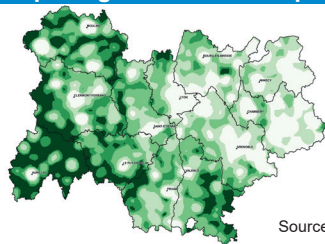
La carte d'identité régionale

L'emploi salarié et non salarié par grand secteur d'activité en 2020

(effectifs en milliers au 31/12)	Ain	Allier	Ardèche	Cantal	Drôme	Isère	Loire	Haute-Loire	Puy-de-Dôme	Rhône	Savoie	Haute-Savoie	Auvergne-Rhône-Alpes	France métro.
Salariés	197,2	103,1	90,4	45,4	192,6	468,7	256,1	68,0	244,4	903,1	169,4	269,1	3 007,7	24 587,0
Non salariés	26,9	16,1	18,7	11,4	29,0	61,0	33,8	13,7	31,8	98,2	30,9	46,9	418,3	3 036,2
Emploi total	224,2	119,2	109,1	56,7	221,6	529,8	289,9	81,6	276,2	1 001,4	200,3	316,1	3 426,0	27 623,2
Par secteur d'activité														
Agriculture	2,3%	4,6%	4,5%	11,4%	3,7%	1,1%	2,0%	6,3%	2,7%	0,7%	1,7%	1,4%	2,0%	2,3%
Industrie	21,0%	15,5%	18,3%	10,5%	17,5%	15,8%	17,4%	19,7%	15,0%	11,0%	11,6%	15,2%	14,7%	11,7%
Construction	6,9%	6,3%	7,8%	8,2%	7,5%	7,1%	7,2%	7,6%	6,1%	5,9%	8,0%	7,8%	6,8%	6,4%
Tertiaire marchand	41,8%	38,5%	34,8%	34,3%	44,1%	45,5%	40,7%	33,1%	42,2%	54,8%	48,2%	47,4%	46,5%	49,1%
Tertiaire non marchand	27,9%	35,1%	34,7%	35,6%	27,2%	30,4%	32,7%	33,3%	33,9%	27,5%	30,5%	28,1%	29,9%	30,6%

Source : Insee - Estimations d'emplois localisées provisoires

L'emploi agricole dans l'emploi total en 2019

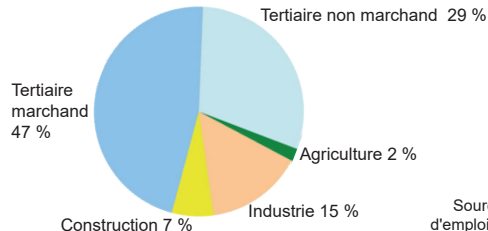


Part (%) de l'emploi agricole dans l'emploi total



Source : Insee - Recensement de la population 2019 - © IGN - BD Cartho®

Répartition de l'emploi total régional par secteur d'activité en 2020



Source : Insee - Estimations d'emplois localisées provisoires

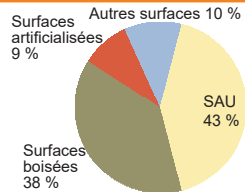
Le territoire

Le territoire en 2020 (données 2021 non disponibles)

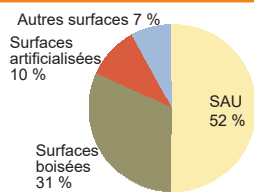
(milliers d'ha)	Ain	Allier	Ardèche	Cantal	Drôme	Isère	Loire	Haute-Loire	Puy-de-Dôme	Rhône	Savoie	Haute-Savoie	Auvergne-Rhône-Alpes	France métr.
SAU des exploitations	248,9	484,9	122,7	350,9	187,4	226,0	230,5	232,2	387,9	133,2	120,5	120,0	2 845,0	26 708,2
<i>dont terres arables</i>	<i>155,7</i>	<i>254,7</i>	<i>21,4</i>	<i>75,4</i>	<i>103,0</i>	<i>116,3</i>	<i>72,2</i>	<i>89,0</i>	<i>149,9</i>	<i>53,2</i>	<i>11,2</i>	<i>23,7</i>	1 125,8	17 824,0
<i>cultures permanentes</i>	<i>1,4</i>	<i>0,9</i>	<i>18,1</i>	<i>0,1</i>	<i>33,3</i>	<i>10,6</i>	<i>2,3</i>	<i>0,2</i>	<i>0,8</i>	<i>18,1</i>	<i>3,2</i>	<i>0,7</i>	89,7	1 013,2
<i>surfaces toujours en herbe</i>	<i>91,8</i>	<i>229,3</i>	<i>83,1</i>	<i>275,4</i>	<i>51,2</i>	<i>99,0</i>	<i>156,0</i>	<i>143,0</i>	<i>237,2</i>	<i>61,9</i>	<i>106,1</i>	<i>95,5</i>	1 629,5	7 871,0
SAU du territoire	265,0	496,2	143,2	361,3	206,3	282,7	261,0	236,9	404,8	147,3	154,9	127,3	3 086,9	28 579,8
Surfaces boisées	214,0	161,5	306,0	164,5	343,0	312,0	141,0	203,0	288,0	89,0	249,0	199,0	2 670,0	17 016,1
Surfaces artificialisées	62,3	50,8	42,0	28,3	58,6	76,0	56,0	32,5	66,1	69,6	32,2	53,6	627,8	5 352,0
Autres surfaces	37,2	29,3	65,4	23,7	48,1	117,5	22,6	27,8	42,2	20,1	191,0	104,0	728,9	3 960,9
Surface totale	578,5	737,8	556,5	577,8	656,0	788,2	480,6	500,2	801,2	325,9	627,0	483,9	7 113,6	54 908,7

Source : Agreste - Statistique Agricole Annuelle provisoire

L'occupation du territoire en 2020



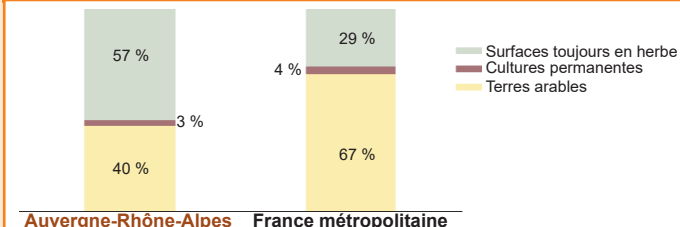
Auvergne-Rhône-Alpes



France métropolitaine

Source : Agreste - Statistique Agricole Annuelle provisoire

La répartition de la SAU en 2020



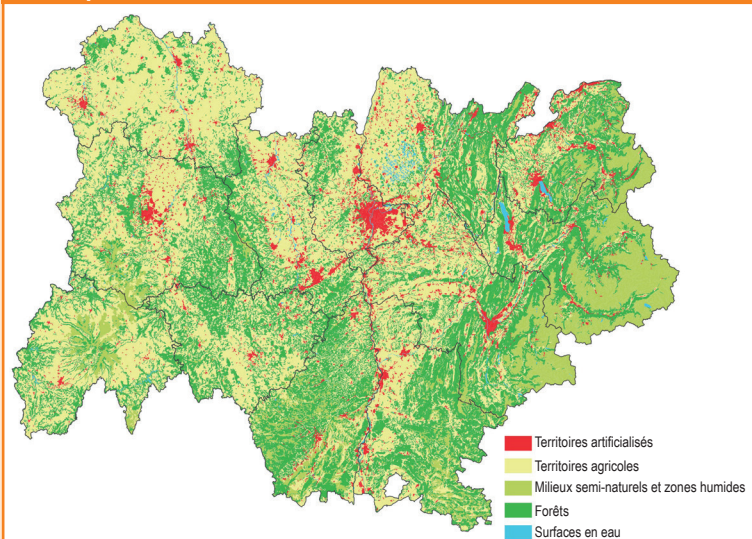
Auvergne-Rhône-Alpes

France métropolitaine

Source : Agreste - Statistique Agricole Annuelle provisoire

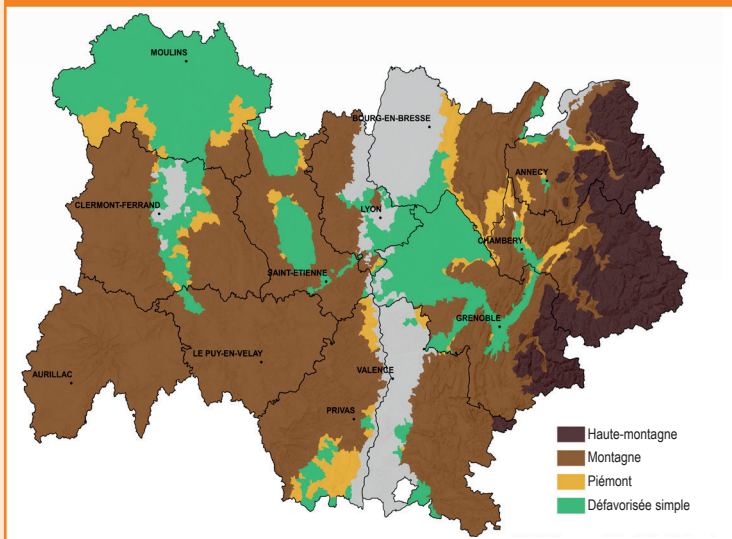
Le territoire

L'occupation des sols



Sources : ©IGN - BD Carto® - MEDDE-CORINE Land Cover 2019

Les zones défavorisées



Sources : MAAF/MTES - zonage 2022 - ©IGN - BD Carto®

Les exploitations agricoles

L'évolution de la structure des exploitations

<i>(ensemble des exploitations)</i>	Auvergne-Rhône-Alpes					France métropolitaine				
	2000	2010	2020	évolution annuelle 2000-2010	évolution annuelle 2010-2020	2000	2010	2020	évolution annuelle 2000-2010	évolution annuelle 2010-2020
Nombre d'exploitations agricoles	86 909	62 694	48 493	-3,2%	-2,5%	663 807	489 977	389 779	-2,99%	-2,26%
SAU moyenne (ha)	35	46	59	2,8%	2,5%	42	55	69	2,73%	2,29%
Nombre d'exploitations en GAEC ou sociétés	11 499	13 216	15 905	1,4%	1,9%	126 244	150 105	162 135	1,75%	0,77%
Nombre d'exploitations employant des salariés permanents non familiaux	5 043	5 102	5 931	0,1%	1,5%	70 721	67 040	62 728	-0,53%	-0,66%

Sources : Recensements agricoles

L'évolution de l'orientation technico-économique* des exploitations

<i>(ensemble des exploitations)</i>				France métropolitaine		
	2010	2020	évolution annuelle 2010-2020	2010	2020	évolution annuelle 2010-2020
Céréales et/ou oléoprotéagineux	6 385	5 030	-2,4%	83 076	68 887	-1,9%
Autres grandes cultures	2 976	4 013	3,0%	32 268	42 938	2,9%
Cultures fruitières	4 228	2 967	-3,5%	21 374	15 285	-3,3%
Viticulture	5 206	4 536	-1,4%	70 019	59 032	-1,7%
Bovins viande	11 822	9 806	-1,9%	62 590	48 393	-2,5%
Bovins lait	9 676	6 491	-3,9%	48 058	35 029	-3,1%
Bovins mixte	2 752	1 993	-3,2%	13 974	8 329	-5,0%
Ovins, caprins, autres herbivores	8 380	5 399	-4,3%	55 669	35 460	-4,4%
Polyculture, polyélevage	7 120	5 043	-3,4%	57 984	40 594	-3,5%
Maraîchage, horticulture	1 379	1 552	1,2%	14 063	15 347	0,9%
Porcins, volailles	2 669	1 566	-5,2%	29 110	18 658	-4,4%

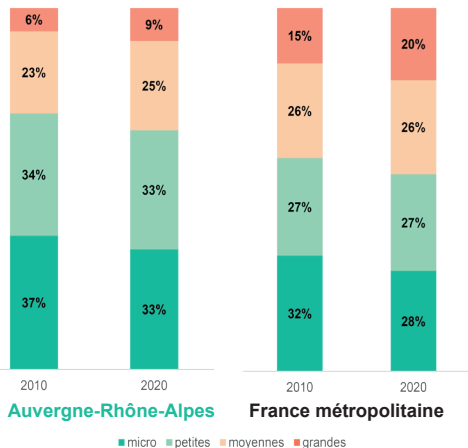
Sources : Recensements agricoles

* La taille et l'orientation technico-économique des exploitations sont déterminées à partir de la production brute standard (PBS). Celle-ci est valorisée à partir de coefficients résultant des valeurs moyennes des rendements et des prix.

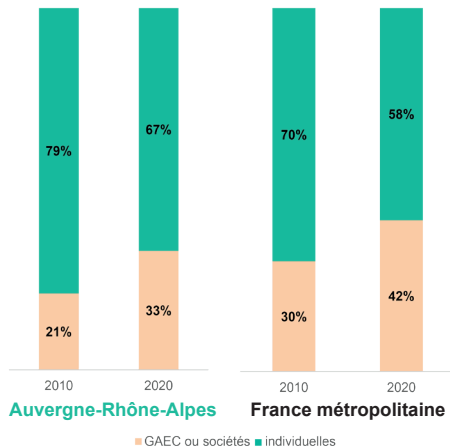
Les exploitations agricoles

Répartition des exploitations

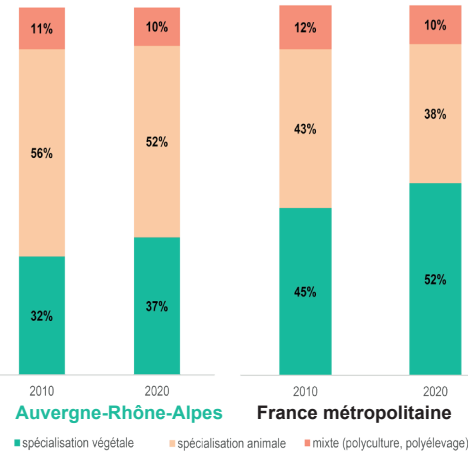
selon la taille économique



selon la forme juridique



selon la spécialisation



Sources : Recensements agricoles

Les exploitations agricoles

L'évolution du nombre d'exploitations

(nombre d'exploitations)	Ain	Allier	Ardèche	Cantal	Drôme	Isère	Loire	Haute-Loire	Puy-de-Dôme	Rhône	Savoie	Haute-Savoie	Auvergne-Rhône-Alpes	France métro.
1988	11 324	10 967	10 677	9 042	11 824	13 352	12 450	9 031	14 707	11 315	7 312	7 947	129 948	1 016 755
2000	6 317	7 338	7 086	6 641	8 893	8 808	8 098	6 440	9 528	8 363	4 305	5 092	86 909	663 807
2010	4 094	5 523	4 713	5 660	6 395	6 302	5 701	5 114	7 377	5 948	2 747	3 120	62 694	489 977
<i>dont moyennes et grandes</i>	1 555	2 097	1 060	1 535	2 387	1 402	1 593	1 176	1 741	2 269	619	878	18 312	202 637
2020	3 017	4 356	3 748	4 675	5 253	4 830	4 058	3 952	5 745	4 527	2 009	2 323	48 493	389 779
<i>dont moyennes et grandes</i>	1 315	1 913	926	1 496	2 151	1 282	1 472	1 086	1 549	1 866	592	773	16 421	178 387

Source : Agreste - Recensements agricoles

La forme juridique des exploitations en 2020

(nombre d'exploitations)	Ain	Allier	Ardèche	Cantal	Drôme	Isère	Loire	Haute-Loire	Puy-de-Dôme	Rhône	Savoie	Haute-Savoie	Auvergne-Rhône-Alpes	France métro.
Individuelles	1 773	2 734	2 934	2 966	3 612	3 426	2 628	2 727	4 002	3 079	1 357	1 350	32 588	227 644
GAEC	471	751	369	1 240	303	457	823	805	974	478	356	542	7 569	42 936
EARL	514	625	285	388	851	551	394	261	526	564	199	258	5 416	74 919
Autres formes sociétaires	259	246	160	81	487	396	213	159	243	406	97	173	2 920	44 280
Ensemble	3 017	4 356	3 748	4 675	5 253	4 830	4 058	3 952	5 745	4 527	2 009	2 323	48 493	389 779
Structures collectives (estives...)	18	0	s	20	24	87	7	7	25	s	69	27	287	1 171

s : secret statistique

Source : Agreste - Recensement agricole 2020

Les exploitations agricoles

L'orientation technico-économique des exploitations en 2020

(nombre d'exploitations)	Ain	Allier	Ardèche	Cantal	Drôme	Isère	Loire	Haute-Loire	Puy-de-Dôme	Rhône	Savoie	Haute-Savoie	Auvergne-Rhône-Alpes	France métro.
Céréales et/ou oléoprotéagineux	806	548	69	24	580	1 123	117	317	979	262	92	113	5 030	68 887
Autres grandes cultures	272	388	179	283	760	479	213	249	662	177	145	206	4 013	42 938
Cultures fruitières	34	28	697	10	1 026	608	106	32	58	258	62	48	2 967	15 285
Viticulture	133	37	926	3	979	60	126	3	75	1 907	247	40	4 536	59 032
Bovins viande	284	1 724	325	2 450	110	503	1 302	823	1 523	328	208	226	9 806	48 398
Bovins lait	437	66	158	815	50	324	851	1 101	766	492	552	879	6 491	35 029
Bovins mixte	55	81	53	559	16	87	249	297	314	93	78	111	1 993	8 329
Ovins, caprins, autres herbivores	253	645	515	347	429	458	499	622	639	296	333	363	5 399	35 460
Polyculture, polyélevage	448	458	557	94	823	830	342	325	410	404	170	182	5 043	40 594
Maraîchage, horticulture	123	81	130	26	212	235	118	54	116	244	95	118	1 552	15 347
Porcins, volailles	158	289	133	61	255	105	131	127	194	62	21	30	1 566	18 658
Total (yc non classées)	3 017	4 356	3 748	4 675	5 253	4 830	4 058	3 952	5 745	4 527	2 009	2 323	48 493	389 779

Source : Agreste - Recensement agricole 2020

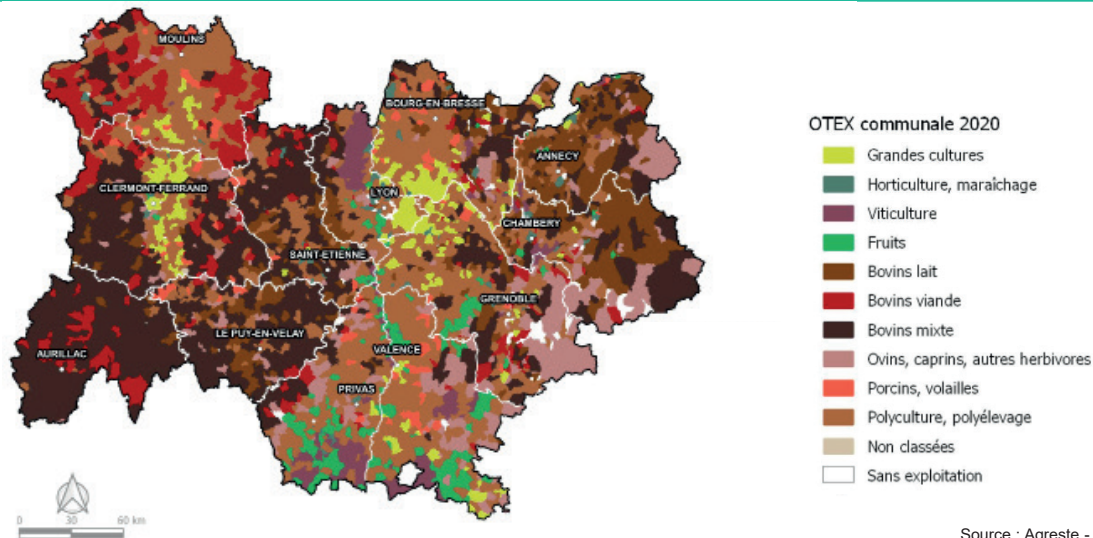
L'exploitation moyenne en 2020

Ensemble des exploitations	Ain	Allier	Ardèche	Cantal	Drôme	Isère	Loire	Haute-Loire	Puy-de-Dôme	Rhône	Savoie	Haute-Savoie	Auvergne-Rhône-Alpes	France métro.
SAU (ha)	81	110	33	73	37	50	57	58	67	30	64	54	59	69
Cheptel (UGB)	74	109	23	91	26	34	73	64	60	25	42	55	56	63
Volume de travail (ETP)	1,7	1,4	1,5	1,5	1,8	1,4	1,6	1,4	1,3	1,9	1,8	1,9	1,6	1,7
PBS (€)	148 537	121 102	83 337	82 414	157 989	88 910	97 198	77 545	76 821	117 770	85 851	92 877	103 030	164 717

Source : Agreste - Recensement agricole 2020

Les exploitations agricoles

L'orientation technique (OTEX) des communes en 2020



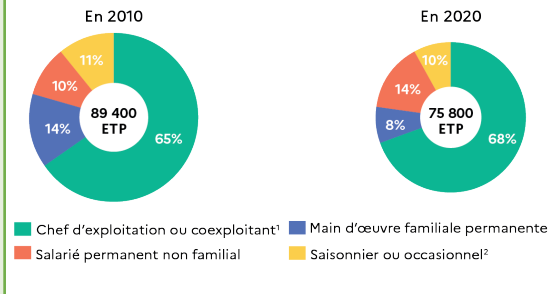
Les actifs agricoles

Volume de travail mobilisé sur l'année par catégorie de main d'œuvre (ETP)

Main d'œuvre en Equivalent Temps Plein (ETP)	Auvergne-Rhône-Alpes					France métropolitaine		Part de la région AURA en 2020
	2000	2010	2020	Evolution annuelle 2000-2010	Evolution annuelle 2010-2020	Evolution annuelle 2000-2010	Evolution annuelle 2010-2020	
Chefs et coexploitants	69 502	58 411	51 389	-1,7%	-1,3%	-1,8%	-1,3%	13,1%
Main d'œuvre familiale permanente	25 290	12 832	5 689	-6,6%	-7,8%	-7,1%	-4,7%	10,6%
Salariés permanents non familiaux	8 275	8 624	10 887	0,4%	2,4%	-0,7%	0,8%	7,9%
Total main d'œuvre permanente	103 067	79 867	67 965	-2,5%	-1,6%	-2,6%	-1,2%	11,6%
Main d'œuvre saisonnière ou occasionnelle	11 140	9 571	7 833	-1,5%	-2,0%	-2,5%	-0,4%	10,4%
Volume de travail total	114 207	89 438	75 799	-2,4%	-1,6%	-2,5%	-1,2%	11,5%

Sources : Recensements agricoles

Répartition du volume de travail (ETP) dans les exploitations agricoles



Sources : Recensements agricoles

Les actifs agricoles

Les actifs agricoles permanents des exploitations en 2020

(nombre d'actifs)	Ain	Allier	Ardèche	Cantal	Drôme	Isère	Loire	Haute-Loire	Puy-de-Dôme	Rhône	Savoie	Haute-Savoie	Auvergne-Rhône-Alpes	France métro.
Chefs d'exploitation et coexploitants	4 010	5 619	4 443	6 496	6 231	5 900	5 436	5 223	7 427	5 635	2 684	3 422	62 526	496 365
Main d'œuvre familiale permanente	605	819	793	1 052	1 120	1 044	748	986	1 221	1 109	648	784	10 929	91 495
Salariés permanents non familiaux	1 375	971	1 083	557	2 454	1 482	1 415	519	981	2 248	911	912	14 908	170 403
Total actifs permanents	5 990	7 409	6 319	8 105	9 805	8 426	7 599	6 728	9 629	8 992	4 243	5 118	88 363	758 263

Source : Recensement agricole 2020

Le volume de travail dans les exploitations en 2020

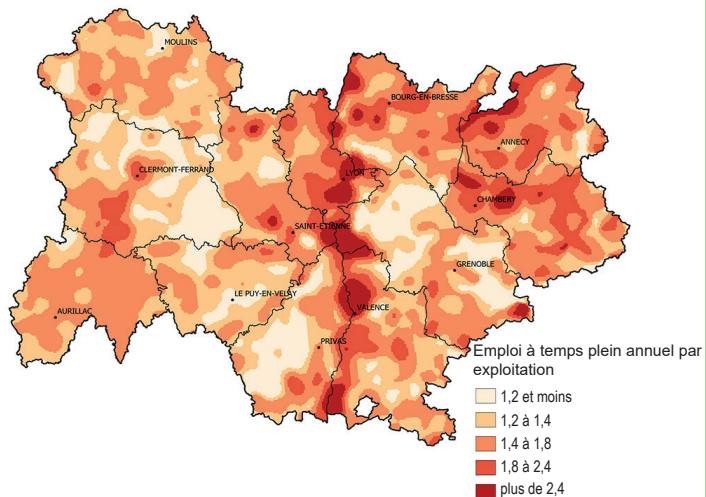
(équivalent temps plein évolution moyenne annuelle 2010-2020)	Ain	Allier	Ardèche	Cantal	Drôme	Isère	Loire	Haute-Loire	Puy-de-Dôme	Rhône	Savoie	Haute-Savoie	Auvergne-Rhône-Alpes	France métro.
ETP chefs et coexploitants*	3 248	4 668	3 531	5 875	4 843	4 400	4 635	4 413	6 020	4 617	2 218	2 921	51 389	391 832
	-16,2%	-13,5%	-10,1%	-9,3%	-8,7%	-9,7%	-13,1%	-13,0%	-14,8%	-15,8%	-4,7%	-14,6%	-12,0%	-12,1%
ETP main d'œuvre familiale permanente	346	408	443	547	638	523	352	473	587	623	328	421	5 689	53 656
	-48,5%	-44,6%	-59,3%	-60,5%	-54,2%	-56,6%	-66,3%	-56,2%	-57,4%	-57,9%	-50,8%	-40,7%	-55,7%	-38,4%
ETP salariés permanents non familiaux	1 150	746	715	355	1 764	965	1 040	339	660	1 712	694	747	10 887	138 325
	16,6%	-16,0%	72,3%	-10,4%	19,8%	34,4%	10,8%	91,5%	20,9%	42,3%	50,2%	37,3%	26,2%	8,2%
ETP saisonniers et occasionnels	341	124	891	99	2 445	868	369	137	330	1 575	374	280	7 833	75 646
	-8,3%	-53,4%	15,7%	-66,6%	-20,8%	-10,0%	-28,5%	-24,7%	-10,6%	-14,8%	-11,8%	-41,3%	-18,2%	-4,2%
Total volume de travail	5 085	5 946	5 580	6 876	9 690	6 756	6 396	5 362	7 597	8 527	3 615	4 369	75 799	659 459
	-13,9%	-18,4%	-10,0%	-19,6%	-13,9%	-12,9%	-17,1%	-17,7%	-18,8%	-14,8%	-6,8%	-12,6%	-15,2%	-10,8%

*y compris responsables économiques et financiers

Source : Recensements agricoles

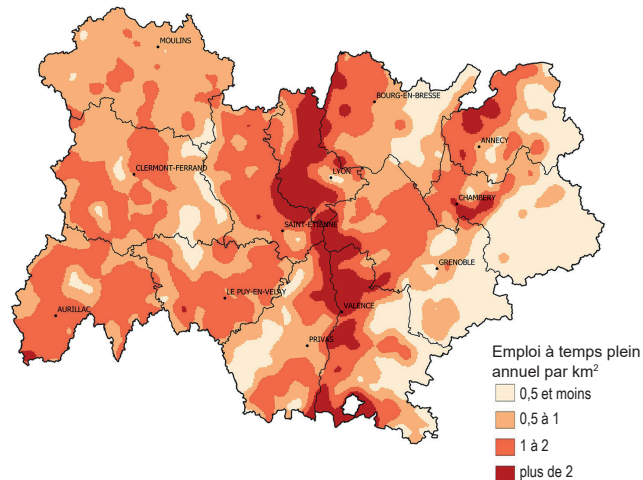
Les actifs agricoles

Le volume de travail moyen par exploitation



Sources : Agreste - Recensement agricole 2020 - ©IGN - BD Carto®

Le volume de travail total



Sources : Agreste - Recensement agricole 2020 - ©IGN - BD Carto®

Les productions végétales

Les céréales et oléoprotéagineux en 2021

(surfaces en ha, rendements en q/ha)	Ain	Allier	Ardèche	Cantal	Drôme	Isère	Loire	Haute-Loire	Puy-de-Dôme	Rhône	Savoie	Haute-Savoie	Auvergne-Rhône-Alpes	France métro.
Total céréales (sauf riz)	93 845	110 442	7 625	10 925	52 994	72 565	24 955	33 325	77 597	24 745	5 945	9 130	524 093	9 307 467
dont blé tendre	37 540	49 410	1 920	4 380	18 760	30 155	10 180	13 240	41 410	10 310	1 280	3 910	222 495	4 982 767
	68	58	42	51	58	66	57	65	58	66	65	65	61	71
blé dur	25	190	800	10	7 980	560	20	20	20	40	20	30	9 715	294 282
	42	55	48	43	65	54	55	43	44	46	45	50	62	54
orge et escourgeon	9 340	13 260	1 555	1 220	7 060	8 350	4 990	5 500	5 400	3 950	440	1 980	63 045	1 730 399
	65	55	38	56	53	60	56	53	54	64	61	65	57	66
maïs grain	40 030	20 220	370	40	10 610	23 290	1 500	150	11 730	5 710	3 450	2 280	119 380	1 458 981
	112	108	105	90	118	111	104	96	101	114	116	100	111	104
dont maïs irrigué	5 380	12 300	190	1	7 320	7 060	430	60	2 000	2 130	100	40	37 011	457 437
	125	114	115	105	123	124	115	105	108	123	123	110	120	117
maïs semence	390	122	105	0	3 404	1 490	0	0	6 222	135	0	0	11 868	88 139
	38	35	30	0	38	32	0	0	35	35	0	0	36	38
triticale	3 600	18 500	1 190	3 450	1 100	4 400	4 290	7 950	9 230	2 550	600	465	57 325	338 401
	55	52	45	55	48	60	52	55	49	58	55	60	53	52
Total oléagineux	17 350	14 145	801	20	10 330	14 940	577	759	10 860	3 662	1 060	711	75 215	1 878 886
dont colza	6 730	5 110	220	8	2 280	6 750	340	430	2 460	2 310	145	380	27 163	980 126
	32	29	22	25	29	36	30	18	29	34	35	35	32	34
tournesol	4 980	7 960	490	10	6 240	5 300	230	260	7 470	660	115	40	33 755	698 330
	27	30	20	25	22	28	19	28	28	27	25	25	27	27
soja	5 450	430	90	0	1 695	2 690	4	8	220	675	800	290	12 352	154 383
	29	22	24	0	34	32	25	22	25	32	34	32	31	29
Total protéagineux*	542	2 460	108	136	967	613	223	2 904	1 204	200	25	35	9 417	381 885

* y compris légumes secs

Source : Agreste - Statistique Agricole Annuelle provisoire

Les productions végétales

Les fourrages en 2020 (données 2021 non disponibles)

<i>(surfaces en ha, rendements en q/ha)</i>	Ain	Allier	Ardèche	Cantal	Drôme	Isère	Loire	Haute-Loire	Puy-de-Dôme	Rhône	Savoie	Haute-Savoie	Auvergne-Rhône-Alpes	France métro.
Fourrages annuels ⁽¹⁾	16 380	15 700	1 180	7 330	1 800	12 040	14 440	11 660	7 680	8 120	1 700	3 460	101 490	1 718 707
Prairies artificielles	2 850	5 400	3 600	1 100	10 920	5 360	2 700	4 000	5 700	1 820	670	1 390	45 510	546 509
Prairies temporaires	23 360	106 000	5 500	56 000	6 950	11 980	29 000	36 300	45 000	12 220	2 250	9 250	343 810	2 649 969
Surfaces toujours en herbe ⁽²⁾	105 370	235 300	100 000	281 500	66 180	148 000	186 000	149 000	247 200	74 890	129 130	101 530	1 824 100	9 584 217
<i>dont STH peu productives</i>	11 740	2 300	52 000	25 500	47 790	63 010	16 000	16 500	7 200	7 300	79 660	29 940	358 940	2 431 567

⁽¹⁾ dont maïs fourrage et ensilage

⁽²⁾ surfaces toujours en herbe des exploitations et hors exploitations

Source : Agreste - Statistique Agricole Annuelle provisoire

Les cultures industrielles en 2021

<i>(surfaces en ha)</i>	Ain	Allier	Ardèche	Cantal	Drôme	Isère	Loire	Haute-Loire	Puy-de-Dôme	Rhône	Savoie	Haute-Savoie	Auvergne-Rhône-Alpes	France métro.
Betteraves industrielles	0	0	0	0	0	0	0	0	0	0	0	0	0	402 162
Tabac	0	2	1	0	20	48	1	0	33	0	11	0	116	1 347
Plantes à parfum, aromatiques et médicinales	11	37	908	55	10 012	226	16	17	157	59	18	7	11 523	59 849

Source : Agreste - Statistique Agricole Annuelle provisoire

Les productions végétales

Les cultures légumières en 2021

	(surfaces en ha) (production en q)	superficie développée	part dans la France métr.	production récoltée	part dans la France métr.
Laitues	Région	841	12%	218 924	13%
	dont Rhône	491	7%	127 660	7%
Poireaux	Région	534	9%	218 815	13%
	dont Ain	249	4%	102 090	6%
Tomates	Région	547	10%	679 654	10%
	dont Drôme	310	6%	300 830	4%
Courgettes	Région	395	9%	156 492	8%
Fraises	Région	573	14%	91 832	12%
Lentilles	Région	3 831	12%	13 470	6%
	dont Haute-Loire	2 800	9%	9 800	4%
Radis	Région	648	20%	91 005	19%
	dont Rhône	374	12%	52 360	11%
	Ain	170	5%	23 800	5%
Ail (en vert et en sec)	Région	993	24%	72 124	25%
	dont Drôme	887	22%	64 190	23%

Source : Agreste - Statistique Agricole Annuelle provisoire

Les cultures fruitières en 2021

	(surfaces en ha) (production en q)	superficie en production	part dans la France métr.	production récoltée	part dans la France métr.
Abricots	Région	6 129	49%	153 259	26%
	dont Drôme	4 492	36%	112 300	19%
	Ardèche	1 181	9%	29 525	5%
Cerises	Région	2 586	33%	38 988	25%
	dont Rhône	909	12%	18 804	12%
	Ardèche	876	11%	10 555	7%
Pêches, nectarines	Région	2 357	20%	203 613	11%
	dont Drôme	1 756	15%	149 780	8%
Poires de table	Région	1 027	17%	89 880	14%
Pommes de table	Région	3 416	9%	686 302	5%
Amandes	Région	329	15%	3 945	18%
	dont Ardèche	84	4%	1 008	5%
	dont Drôme	240	11%	2 880	13%
Châtaignes	Région	2 964	34%	44 463	47%
	dont Ardèche	2 736	32%	41 040	43%
Noix	Région	12 007	45%	180 094	45%
	dont Isère	8 652	32%	129 780	32%
	Drôme	3 163	12%	47 445	12%
Cassis, Framboises, Groseille	Région	543	17%	38 413	26%
	dont Rhône	144	5%	10 140	7%
	Isère	98	3%	6 920	5%

Source : Agreste - Statistique Agricole Annuelle provisoire

Les productions végétales

Les vignes en 2021 (hors surface pour la production d'eaux de vie)

(surfaces en ha)	Ain	Allier	Ardèche	Cantal	Drôme	Isère	Loire	Haute-Loire	Puy-de-Dôme	Rhône	Savoie	Haute-Savoie	Auvergne-Rhône-Alpes	France métro.
AOP	515	540	2 716	2	13 443	130	666	0	247	14 598	1 625	113	34 595	426 832
IGP	28	26	7 175	11	2 241	87	284	0	100	139	95	24	10 210	200 548
Autres vins	174	38	427	0	550	61	120	5	73	389	133	88	2 058	35 703
Ensemble	717	604	10 318	13	16 234	278	1 070	5	420	15 126	1 853	225	46 863	663 083

Source : Agreste - Statistique Agricole Annuelle provisoire

La production de vin en 2021 (hors production d'eaux de vie)

(en hL)	Ain	Allier	Ardèche	Cantal	Drôme	Isère	Loire	Haute-Loire	Puy-de-Dôme	Rhône	Savoie	Haute-Savoie	Auvergne-Rhône-Alpes	France métro.
Rouges ou rosés	9 282	10 561	410 118	62	608 615	2 293	25 631	47	8 271	503 847	21 583	2 495	1 602 805	19 232 789
<i>dont AOP</i>	6 203	9 865	100 248	23	458 251	559	15 439	0	5 277	467 895	17 913	509	1 082 182	10 708 795
Blancs	9 398	4 085	91 985	21	135 065	6 996	10 035	4	1 546	113 935	56 630	5 240	434 940	18 587 162
<i>dont AOP</i>	5 992	3 354	11 392	0	98 894	5 356	5 109	0	763	106 962	49 809	2 265	289 896	5 188 719
Ensemble	18 680	14 646	502 103	83	743 680	9 289	35 666	51	9 817	617 782	78 213	7 735	2 037 745	37 819 951
<i>dont AOP</i>	12 195	13 219	111 640	23	557 145	5 915	20 548	0	6 040	574 857	67 722	2 774	1 372 078	15 897 514

Source : Agreste - Statistique Agricole Annuelle provisoire

Les productions animales

Les bovins en 2021

(effectif présent en fin d'année, en milliers de têtes)	Ain	Allier	Ardèche	Cantal	Drôme	Isère	Loire	Haute-Loire	Puy-de-Dôme	Rhône	Savoie	Haute-Savoie	Auvergne-Rhône-Alpes	France métro.
Vaches laitières	39,0	8,5	9,7	59,2	3,6	25,4	52,2	66,7	54,8	28,3	29,8	51,2	428,4	3 318,8
Vaches nourrices	22,6	189,2	13,6	161,1	6,0	27,3	74,1	37,3	94,3	17,7	4,6	3,5	651,5	3 840,9
Autres bovins de plus de 2 ans	21,1	61,0	6,5	47,4	3,3	22,6	32,1	20,5	40,3	11,5	10,1	14,0	290,6	2 112,8
<i>dont génisses de renouvellement</i>	13,9	37,7	3,7	31,2	1,8	13,8	18,3	15,3	27,8	7,1	7,7	11,0	189,3	1 329,3
<i>génisses de boucherie</i>	5,3	12,0	1,8	7,8	1,0	6,1	9,3	3,0	6,5	2,9	1,5	1,9	59,1	434,9
Bovins de 1 à 2 ans	29,5	73,3	7,0	50,6	4,6	26,5	43,0	28,5	43,2	14,3	8,9	15,7	345,1	3 004,0
<i>dont génisses de renouvellement</i>	18,0	45,3	4,2	36,7	2,5	16,0	27,0	22,3	31,2	9,6	7,2	13,1	233,2	1 822,0
<i>génisses de boucherie</i>	4,9	14,0	1,8	8,4	1,1	5,4	10,2	3,6	6,4	3,1	1,0	1,5	61,4	468,1
Bovins de moins d'1 an	50,1	162,6	12,9	147,0	14,0	43,3	85,4	56,4	91,5	24,2	13,9	21,0	722,4	4 927,3
<i>dont veaux de boucherie</i>	7,8	10,5	2,1	10,5	2,6	7,1	14,0	4,9	7,2	3,8	2,4	3,6	76,4	563,3
Total bovins	162,4	494,6	49,7	465,3	31,6	145,1	286,8	209,4	324,2	96,1	67,3	105,4	2 437,9	17 203,9

Source : Agreste - Statistique Agricole Annuelle provisoire

Les productions animales

Les porcins, ovins, caprins en 2021

(effectif présent en fin d'année, en milliers têtes)	Ain	Allier	Ardèche	Cantal	Drôme	Isère	Loire	Haute- Loire	Puy-de- Dôme	Rhône	Savoie	Haute- Savoie	Auvergne- Rhône-Alpes	France métr.
Porcins	145,4	79,5	7,1	27,0	21,2	35,0	35,8	59,8	53,0	14,0	5,2	11,0	494,0	12 894,4
dont truies de 50 kg et plus	10,8	5,3	0,3	2,2	1,6	0,9	2,5	4,9	5,8	1,0	1,1	0,1	36,3	916,5
Ovins	22,0	142,2	79,2	34,4	74,4	59,7	47,4	148,9	116,5	23,7	49,4	27,5	825,2	6 863,8
dont brebis-mères	1,4	0,5	1,5	0,5	1,3	1,4	1,0	6,6	3,4	1,5	3,9	2,0	25,0	1 268,6
Caprins	7,4	9,1	33,0	5,5	36,8	12,5	20,6	15,3	6,5	20,0	10,3	11,0	188,1	1 361,0
dont chèvres	5,3	6,5	22,4	3,9	23,8	8,9	14,2	10,5	4,9	13,9	7,3	7,7	129,3	928,5

Source : Agreste - Statistique Agricole Annuelle provisoire

Les équidés en 2021

(effectif présent en fin d'année dans les exploitations, en milliers de têtes)	Auvergne- Rhône-Alpes	France métr.
Équidés	43,7	310,0
dont chevaux de selle	31,9	256,0
chevaux lourds	8,0	33,6
ânes, mulets, bardots	3,8	20,4

Source : Agreste - Statistique Agricole Annuelle provisoire

Les volailles en 2021

(effectif présent en fin d'année, en milliers de têtes)	Auvergne- Rhône-Alpes	France métr.
Gallus	19 789	235 245
dont poules pondeuses (1)	4 520	56 230
poulets de chair	13 553	149 410
Dindes et dindons	411	17 465

(1) d'œufs de consommation

Source : Agreste - Statistique Agricole Annuelle provisoire

Les productions animales

La production de viande en 2021

(poids produit en tonnes équivalent carcasse)	Ain	Allier	Ardèche	Cantal	Drôme	Isère	Loire	Haute-Loire	Puy-de-Dôme	Rhône	Savoie	Haute-Savoie	Auvergne-Rhône-Alpes	France métr.
Total bovins	15 023	27 752	2 432	14 773	4 328	12 476	19 195	12 159	14 244	5 422	2 547	5 205	135 557	1 377 547
<i>dont vaches de réforme laitières</i>	3 140	619	457	2 675	219	2 021	3 541	3 504	3 024	1 698	1 205	2 839	24 941	262 789
<i>vaches de réforme nourrices</i>	2 587	12 024	462	5 762	415	2 058	6 694	1 668	4 769	1 120	338	676	38 573	298 851
<i>génisses</i>	3 192	6 343	648	1 853	530	2 602	4 339	2 126	2 463	1 348	464	858	26 766	220 657
<i>mâles de + 6 mois</i>	3 432	6 957	380	1 538	445	2 445	2 503	1 053	2 558	682	219	379	22 590	424 539
<i>veaux de boucherie</i>	2 672	1 809	486	2 945	2 719	3 350	2 118	3 808	1 430	573	322	454	22 687	170 712
Porcins	23 649	12 105	1 426	5 247	4 482	6 154	7 892	8 260	8 783	1 955	1 000	3 167	84 120	2 207 664
<i>dont porcs charcutiers</i>	22 949	11 706	1 402	5 106	4 369	6 081	7 718	7 886	8 471	1 888	926	3 159	81 659	2 140 819
Ovins	345	2 425	961	593	921	712	717	2 370	1 917	359	487	225	12 029	111 699
Caprins	172	55	233	23	327	149	100	56	38	140	92	80	1 465	11 914

Production de viande : animal engraisé dans le département quittant l'exploitation en vue d'un abattage

Source : Agreste - Statistique Agricole Annuelle provisoire

Les exportations de bovins maigres en 2021

(effectif en têtes)	Ain	Allier	Ardèche	Cantal	Drôme	Isère	Loire	Haute-Loire	Puy-de-Dôme	Rhône	Savoie	Haute-Savoie	Auvergne-Rhône-Alpes	France métr.
Mâles de 6 à 18 mois	11 059	56 575	1 724	67 971	1 867	7 486	28 462	7 353	25 126	3 961	744	2 342	214 670	735 049
Femelles de 6 à 18 mois	14 505	27 526	543	34 776	203	1 110	11 495	2 088	15 729	1 656	413	1 091	111 135	382 871
Total	25 564	84 101	2 267	102 747	2 070	8 596	39 957	9 441	40 855	5 617	1 157	3 433	325 805	1 117 920

Source : Agreste - BDNI

Les productions animales

La production de lait en 2021

(en millions de litres, sauf mention contraire)	Ain	Allier	Ardèche	Cantal	Drôme	Isère	Loire	Haute-Loire	Puy-de-Dôme	Rhône	Savoie	Haute-Savoie	Auvergne-Rhône-Alpes	France métro.
Production de lait de vache	282	51	49	362	22	168	337	391	345	183	137	312	2 641	24 038
Livraisons à l'industrie	271	49	48	323	21	160	335	386	263	174	124	330	2 483	23 583
Nombre de livreurs	542	99	221	1 211	67	414	1 054	1 316	950	597	570	1 246	8 287	48 046
Livraison moyenne /livreur (hL)	4 993	4 985	2 188	2 666	3 085	3 869	3 177	2 931	2 768	2 922	2 168	2 645	2 996	4 908
Prix moyen payé aux producteurs*(€/1 000 L)	407	382	393	390	406	388	379	379	392	377	624	552	417	388
Production de lait de chèvre	3,0	4,9	16,1	3,2	18,6	7,1	10,6	8,5	2,7	10,0	4,4	4,5	93,5	688,9
Livraisons à l'industrie	s	s	10,4	s	9,5	2,0	5,1	4,1	0,4	3,8	0,0	0,0	38,8	512,5
Nombre de livreurs	s	s	93	s	77	20	48	32	4	28	0	0	324	2 423
Livraison moyenne /livreur (hL)	s	s	1 117	s	1 231	1 002	1 064	1 287	1 015	1 360	-	-	1 197	2 115
Prix moyen payé aux producteurs (€/1 000 L)	s	789	795	803	790	736	715	733	818	747	-	-	768	776

s : secret statistique

- : sans objet

* prix moyen régional hors Savoies = 387 €/1 000 L

Sources : Agreste - Statistique Agricole Annuelle provisoire (production) - Enquête Annuelle Laitière définitive (livraisons) - Enquête Mensuelle Laitière (prix)

Les démarches de valorisation

L'agriculture biologique en 2021

(nombre d'exploitations, ha pour les surfaces et nombre de têtes pour les cheptels)	Ain	Allier	Ardèche	Cantal	Drôme	Isère	Loire	Haute-Loire	Puy-de-Dôme	Rhône	Savoie	Haute-Savoie	Auvergne-Rhône-Alpes	France métro.
Exploitations certifiées ou en conversion*	360	376	1 094	371	1 728	868	579	560	606	793	270	266	7 871	58 413
Surface totale en agriculture biologique	21 363	23 914	31 119	25 630	60 438	31 754	26 865	31 959	27 792	19 524	5 555	7 673	313 585	2 776 799
<i>dont surfaces engagées</i>	17 303	21 738	26 272	23 443	49 201	25 600	23 144	28 563	23 294	14 646	4 607	6 511	264 321	2 192 782
<i>surfaces en conversion</i>	4 059	2 177	4 848	2 187	11 237	6 154	3 721	3 395	4 498	4 878	948	1 162	49 265	584 617
Part des surfaces en mode de production biologique dans la SAU	8,6%	4,9%	25,4%	7,3%	32,2%	14,1%	11,7%	13,8%	7,2%	14,7%	4,6%	6,4%	11,0%	10,3%
Principales surfaces cultivées en bio ou conversion														
<i>Céréales/Oléagineux/Protéagineux</i>	5 758	5 656	1 662	1 375	11 699	7 851	3 293	4 597	3 634	3 232	330	737	49 823	736 036
<i>Légumes frais</i>	139	145	265	37	971	383	227	103	162	430	120	181	3 164	48 920
<i>Fruits</i>	66	32	2 897	44	2 920	2 493	181	25	95	268	149	135	9 305	63 148
<i>Vignes</i>	261	100	2 059	4	5 187	94	356	0	142	2 446	334	85	11 068	159 863
<i>PPAM</i>	3	18	315	3	2 777	230	26	35	152	20	6	15	3 600	14 763
<i>Surfaces en herbe et cultures fourragères</i>	14 808	17 690	21 858	23 768	31 001	19 505	22 461	26 795	23 147	12 636	4 567	6 423	224 660	1 642 445
Effectifs d'animaux en bio ou conversion														
<i>Vaches (allaitantes, laitières et mixtes)</i>	3 835	5 212	4 269	12 274	2 257	5 120	10 072	10 511	8 664	5 198	974	2 040	70 426	522 096
<i>Brebis (viande, lait et mixtes)</i>	2 797	5 459	4 202	1 322	14 889	4 657	3 041	6 848	5 345	1 221	792	1 434	52 007	425 828
<i>Gallus (poules pondeuses, poulets de chair et mixtes)**</i>	35 807	935 538	202 965	42 329	899 811	155 185	424 178	172 087	370 120	55 873	4 383	22 158	3 320 434	24 406 791

* Au 31 décembre 2021

** mises en place annuelles

Source : Agence Bio - données provisoires 2021

Les démarches de valorisation

Les signes officiels de qualité en 2020

(nombre d'exploitations)	Ain	Allier	Ardèche	Cantal	Drôme	Isère	Loire	Haute-Loire	Puy-de-Dôme	Rhône	Savoie	Haute-Savoie	Auvergne-Rhône-Alpes	France métro.
Exploitations ayant au moins un produit sous SIQO (hors bio, yc vin)	514	1 065	1 545	1 585	1 942	893	655	988	1 305	2 077	854	959	14 382	117 829
<i>dont au moins un produit sous AOP</i>	369	104	864	1 050	1 607	604	243	713	802	1 969	673	741	9 739	79 395
<i>au moins un produit sous IGP</i>	99	104	912	145	765	207	135	89	144	284	328	441	3 653	31 876
<i>au moins un produit sous Label Rouge</i>	129	988	188	587	177	188	418	322	526	99	19	22	3 663	22 019

SIQO : signes d'identification de la qualité et de l'origine

Source : Agreste - Recensement agricole 2020

Les circuits courts en 2020

(nombre d'exploitations)	Ain	Allier	Ardèche	Cantal	Drôme	Isère	Loire	Haute-Loire	Puy-de-Dôme	Rhône	Savoie	Haute-Savoie	Auvergne-Rhône-Alpes	France métro.
Ayant au moins un produit vendu en circuits courts	842	645	1 591	619	1 872	1 593	1 223	874	1 136	2 106	898	919	14 318	109 249
<i>dont produits laitiers</i>	94	70	148	137	157	179	216	120	212	226	222	343	2 124	7 922
<i>œufs et volailles</i>	132	79	89	48	96	165	148	54	79	164	48	67	1 169	8 507
<i>autres produits animaux</i>	304	317	435	359	334	576	489	452	414	304	291	272	4 547	31 555
<i>légumes</i>	122	96	375	47	462	394	217	91	238	480	130	180	2 832	22 125
<i>fruits</i>	37	32	477	19	501	273	137	48	78	330	83	84	2 099	15 664
<i>miel</i>	49	36	124	36	145	123	71	55	80	50	83	72	924	5 532
<i>vin</i>	118	23	214	5	223	59	91	4	53	911	130	44	1 875	17 962

s : secret statistique

Source : Agreste - Recensement agricole 2020

Les données économiques

La valeur de la production en 2021

(millions d'€)	Ain	Allier	Ardèche	Cantal	Drôme	Isère	Loire	Haute-Loire	Puy-de-Dôme	Rhône	Savoie	Haute-Savoie	Auvergne-Rhône-Alpes	France métro.
Produits végétaux (hors subventions)	287	344	191	100	564	309	120	115	250	494	85	93	2 951	48 458
<i>dont céréales</i>	137	153	7	11	82	110	24	29	106	32	10	17	718	14 884
<i>fourrages</i>	66	142	31	87	26	52	47	71	98	44	24	39	726	5 419
<i>fruits</i>	1	1	41	0	71	59	14	7	3	30	5	5	237	2 804
<i>vins</i>	4	5	73	0	228	2	8	0	4	287	24	1	637	10 725
+ Produits animaux (hors subventions)	334	394	89	415	171	195	372	266	325	132	132	233	3 057	27 082
<i>dont gros bovins</i>	122	281	17	210	12	61	181	62	124	29	7	25	1 130	6 402
<i>veaux</i>	4	6	3	14	3	6	15	10	9	2	2	5	80	1 011
<i>ovins</i>	2	16	3	3	4	5	6	13	9	3	3	1	69	858
<i>porcins</i>	30	15	2	7	6	7	11	4	3	2	1	3	90	2 961
<i>lait de vache</i>	124	18	21	161	9	84	134	158	147	72	102	182	1 212	9 496
<i>produits avicoles</i>	37	53	17	13	90	10	10	9	27	7	2	5	281	4 742
+ Production de services	53	24	20	22	56	48	32	24	11	42	21	30	383	4 806
= Production hors subventions	674	761	300	538	791	552	524	406	586	667	238	356	6 391	80 347
+ Subventions sur les produits*	5	32	4	27	3	6	12	9	17	3	2	1	121	879
= Production au prix de base	679	793	303	565	795	557	536	415	603	671	240	357	6 512	81 225

* aides couplées essentiellement

Source : Agreste - Comptes de l'agriculture 2021 provisoires

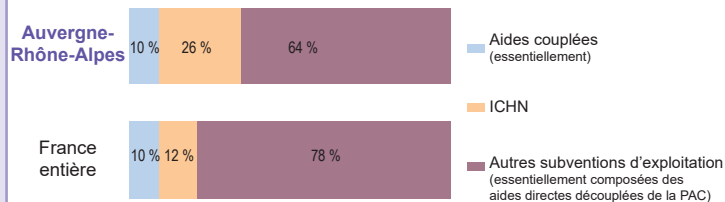
Les données économiques

Production et subventions de la branche Agriculture en 2021

(millions d'€)	Auvergne-Rhône-Alpes	France entière	% dans la France entière
Ressources	7 738,3	89 011,6	8,7%
dont Productions hors subventions	6 491,4	80 346,5	8,1%
Aides couplées (essentiellement)	120,8	880,4	13,7%
ICHN	323,7	1 068,6	30,3%
Autres subventions d'exploitation	802,4	6 716,1	11,9%

Source : Agreste - Comptes de l'agriculture provisoires

Répartition des subventions en 2021



Les aides directes à l'agriculture en 2020

(millions d'€) (nombre de bénéficiaires)	Ain	Allier	Ardèche	Cantal	Drôme	Isère	Loire	Haute-Loire	Puy-de-Dôme	Rhône	Savoie	Haute-Savoie	Auvergne-Rhône-Alpes	France métro.
Aides du premier pilier (1)	56,3	129,2	25,2	106,2	41,0	58,4	65,5	62,7	101,8	30,3	28,8	30,6	736,0	6 647,3
dont aides découplées (2)	50,5	96,1	20,3	74,5	36,5	50,9	49,6	48,9	80,5	24,9	25,1	26,3	584,3	5 643,4
aides couplées végétales	0,6	1,4	0,4	0,2	2,0	1,1	0,4	0,6	0,9	0,4	0,1	0,3	8,4	159,2
aides couplées animales	5,2	31,6	4,4	31,6	2,5	6,4	15,5	13,2	20,3	5,0	3,6	4,0	143,3	844,7
nombre de bénéficiaires	2 545	4 003	2 089	4 506	3 595	4 022	3 489	3 665	5 250	2 276	1 478	1 914	38 832	303 271
ICHN	7,5	26,0	17,3	63,8	13,1	17,0	33,3	42,6	47,7	14,1	20,0	24,6	326,9	1 084,3
nombre de bénéficiaires	535	2 482	1 523	4 117	1 217	1 596	2 854	3 189	3 334	1 364	1 098	1 562	24 871	90 536
BIO / MAEC	3,0	2,9	2,4	3,0	4,7	5,1	3,6	3,4	3,8	3,1	1,9	1,9	38,6	453,1
nombre de bénéficiaires	528	469	571	623	955	884	636	666	658	619	376	465	7 450	58 102

(1) Remboursement de la discipline financière de 2019 intégré dans le montant des aides du 1^{er} pilier 2020

(2) DPB, verdissement, paiement redistributif et paiement additionnel JA

Source : Agence de services et de paiements (ASP) - Données non définitives

Les données économiques

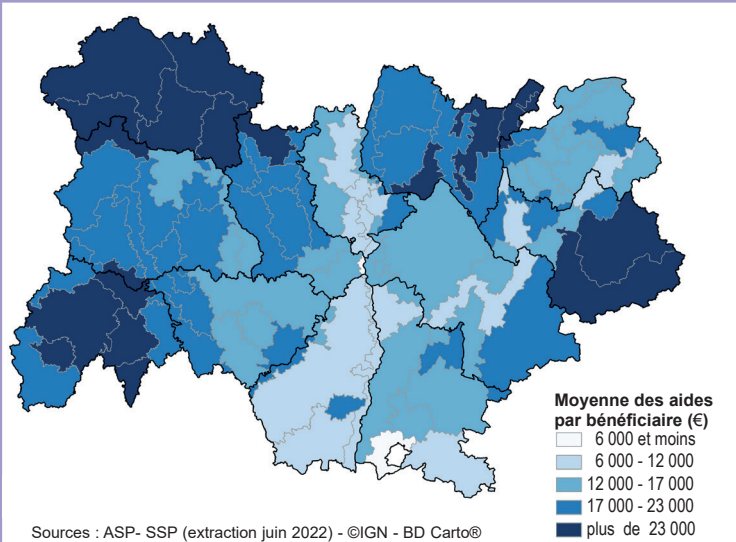
Le résultat moyen d'une exploitation par Otex en 2020

(milliers d'€)	Céréales, et oléoprotéa- gineux	Maraîchage, horticulture	Vins AOP Rhône	Vins AOP Ardèche Drôme	Fruits	Bovins lait	Bovins viande	Ovins, caprins	Toutes Otex Auvergne- Rhône- Alpes	Toutes Otex France métro.
Production de l'exercice	116,2	199,3	119,5	197,9	174,7	168,7	72,8	72,6	138,7	203,2
- Charges d'approvisionnement	44,4	64,6	13,7	24,2	24,2	64,0	40,4	29,3	49,5	74,0
- Autres charges externes (nc fermages)	42,4	38,2	40,9	43,8	52,8	57,1	34,3	34,2	47,0	60,9
= Valeur ajoutée	29,4	96,5	64,9	129,9	97,7	47,6	-1,9	9,1	42,2	68,3
+ Subventions d'exploitation	28,9	1,6	5,7	4,9	13,7	42,9	54,8	40,7	36,4	31,3
+ Indemnités d'assurance	2,8	1,0	4,0	1,9	4,4	2,7	0,9	1,0	2,2	3,2
- Fermage	11,0	2,5	12,5	15,0	6,4	7,8	9,4	3,7	8,9	14,3
- Impôts et taxes	1,8	1,0	1,6	1,6	1,0	1,5	1,2	0,8	1,5	2,1
- Charges de personnel	1,8	39,4	15,9	41,0	39,3	4,8	0,7	2,4	10,0	14,5
= Excédent brut d'exploitation (EBE)	46,6	56,1	44,6	79,1	69,1	79,0	42,5	43,9	60,5	71,9
- Dotation aux amortissements	25,7	15,7	14,4	22,4	27,3	40,3	24,3	19,4	29,6	33,0
+/- Résultat financier + produits gestion courante	0,7	-0,5	-0,9	-0,8	-0,1	-2,0	-1,5	-1,0	-1,0	-1,9
= Résultat courant avant impôt (RCAI)	21,5	39,9	29,4	56,0	41,7	36,7	16,6	23,4	29,9	37,0
EBE / ETP non salarié	40,2	41,9	35,2	63,9	57,6	49,5	33,3	34,3	43,5	52,1

Source : Agreste - Rica - Chiffres 2020 définitifs

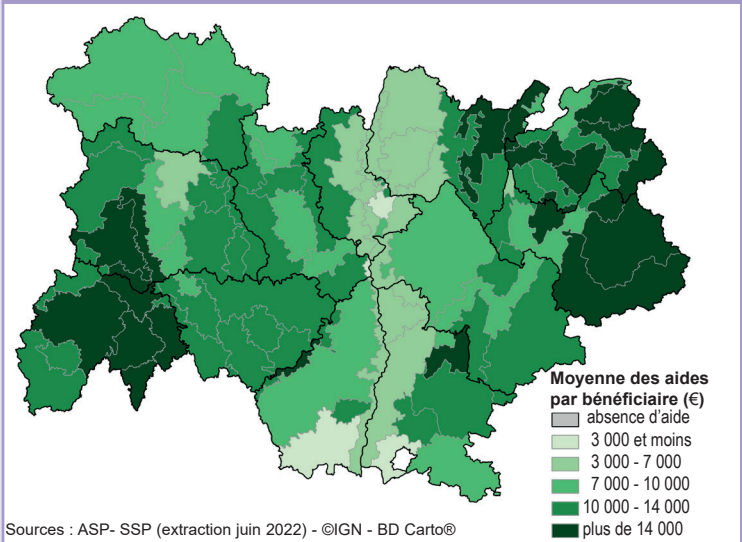
Les données économiques

Les aides PAC 2020 par petites régions agricoles - 1^{er} pilier ⁽¹⁾



(1) DPB, verdissement paiement redistributif et additionnel JA, aides couplées végétales et aides couplées animales

Les aides PAC 2020 par petites régions agricoles - 2^o pilier ⁽²⁾



(2) ICHN, BIO, MAEC et Assurance récolte

La valeur vénale des terres agricoles

Le prix moyen des terres et prés libres de plus de 70 ares en 2021 (1)

(euros courants/hectare)	2021	Minima	Maxima		2021	Minima	Maxima
Ain	4 170				Loire	3 680	
01.1 Bresse	2 960	1 250	7 010		42.1 Plaine du Forez et Roannais	4 640	1 450 8 550
01.2 Bugey	NS	NS	NS		42.2 Monts du Lyonnais et du Jarez	3 320	1 600 7 950
01.3 Vallée de la Saône - Dombes - Coteaux	5 570	1 000	19 710		42.3 Monts du Forez, Madeleine, Pilat	2 530	900 7 430
01.4 Pays de Gex - Haut-Bugey	NS	NS	NS		Haute-Loire	3 850	
Allier	4 320				43.1 Monts du Forez	3 190	660 6 630
03.1 Bocage bourbonnais	3 570	1 760	5 600		43.2 Bassin du Puy - Mezenc-Meygal - Velay basaltique	4 580	1 270 8 580
03.2 Val d'Allier	7 480	1 340	11 300		43.3 Brivadois - Cézallier - Margeride - Limagne	3 420	700 6 290
03.3 Montagne bourbonnaise - Combraille bourbonnaise	3 200	860	6 650		Puy-de-Dôme	4 020	
03.4 Sologne bourbonnaise	4 490	1 670	6 800		63.1 Dômes Cézallier - Artense - Périphérie des Dômes	4 090	810 7 400
Ardèche	5 080				63.2 Livradois - Plaine d'Ambert - Monts du Forez - Dore	2 170	630 6 680
07.1 Bas Vivarais - Coiron - Vallée du Rhône	7 660	660	21 800		63.3 Limagne viticole - Plaine de Lembron	5 820	1 230 15 000
07.2 Plateau ardéchois	4 240	500	17 680		63.4 Combraille - Combraille bourbonnaise	2 530	800 5 000
Cantal	6 470				63.5 Limagne agricole	8 250	1 570 13 240
15.1 Cantal - Plateau du Sud-Est Limousin - Artense	6 200	1 400	12 090		Rhône	3 940	
15.2 Massiac - Cézallier - Margeride - Aubrac - St-Flour	6 240	1 600	9 050		69.1 Beaujolais viticole	4 180	1 280 18 000
15.3 Châtaigneraie - Bassin d'Aurillac	7 350	2 070	12 730		69.2 Monts du Lyonnais	2 930	760 7 440
Drôme	7 220				69.3 Plateau du Lyonnais - Zone fruitière viticole du Lyonnais	6 250	1 410 20 000
26.1 Vercors - Diois	NS	NS	NS		69.4 Vallées et plaines Nord et Est de Lyon	5 100	2 000 16 290
26.2 Plaines rhodaniennes - Tricastin - Région de Royans	8 650	2 370	14 530		Savoie	4 810	
26.3 Valloire - Gallaure et Herbasse	7 400	2 060	22 000		73.1 Beaufortin - Tarentaise - Maurienne	4 160	700 19 910
26.4 Baronnie	NS	NS	NS		73.2 Savoie Ouest	5 000	1 410 10 550
Isère	5 370				Haute-Savoie	9 840	
38.1 Bas-Dauphiné	4 570	1 500	11 600		74.1 Haute-Savoie	9 840	1 360 24 440
38.2 Vallée du Grésivaudan - Vallée du Rhône	10 490	1 170	21 670				
38.3 Préalpes - Région haute-alpine	4 110	590	19 990				

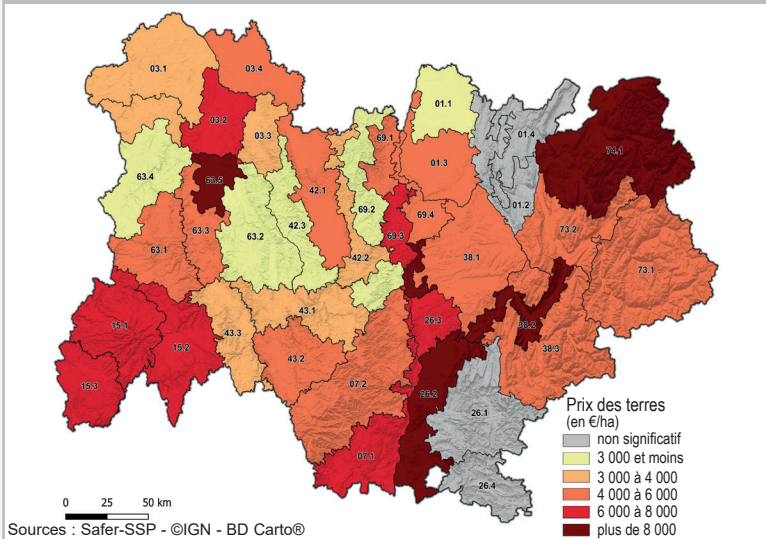
(1) Les prix moyens triennaux 2020 correspondent à la moyenne 2019-2020-2021

Sources : Safer - SSP - Terres d'Europe - Scafr

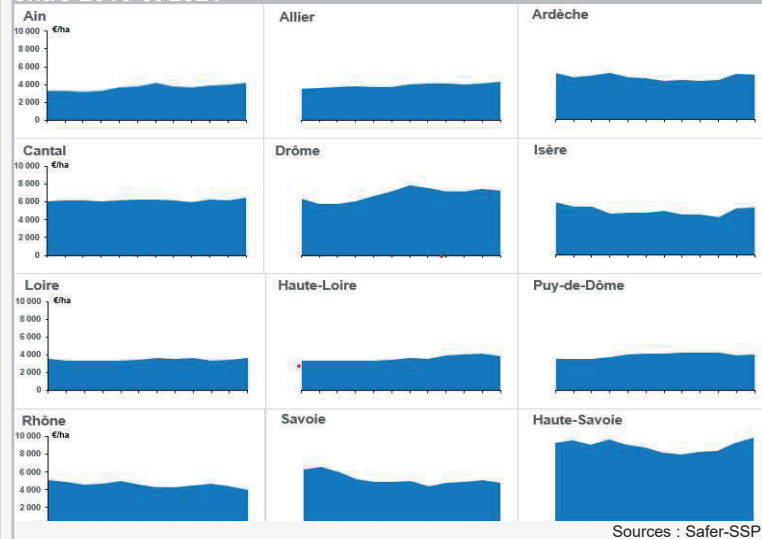
30 ns : non significatif

La valeur vénale des terres agricoles

Le prix moyen des terres et prés libres de plus de 70 ares en 2021



Évolution du prix des terres et prés libres de plus de 70 ares entre 2010 et 2021



L'industrie agroalimentaire

Les établissements agroalimentaires et les effectifs salariés en 2019 (hors artisanat commercial et hors produits à base de tabac)

(nombre d'établissements employeurs) (nombre de postes salariés au 31/12)	Ain	Allier	Ardèche	Cantal	Drôme	Isère	Loire	Haute-Loire	Puy-de-Dôme	Rhône	Savoie	Haute-Savoie	Auvergne-Rhône-Alpes	France métro.
Industries agroalimentaires	126	75	123	66	204	167	160	84	127	221	130	186	1 669	12 460
	3 343	2 897	2 053	1 635	6 904	4 078	6 053	2 375	3 722	4 991	2 454	4 123	44 628	408 058
<i>dont viandes et préparation de viandes</i>	33	17	22	14	24	21	43	29	23	39	12	18	295	1 995
	1 035	1 861	578	319	801	906	1 809	873	504	1 047	427	331	10 491	103 606
<i>produits laitiers</i>	19	6	17	28	8	26	22	10	20	20	37	52	265	1 443
	730	30	161	875	123	999	781	747	801	157	616	1 436	7 456	60 234
<i>boissons</i>	12	11	33	6	45	31	17	8	22	34	22	34	275	2 398
	65	182	233	68	952	531	485	22	1 118	479	300	1 425	5 860	43 907
Commerce de gros agroalimentaire et produits agroalimentaires	172	96	108	84	239	226	184	87	152	504	113	185	2 150	19 574
	2 277	838	776	646	2 326	2 798	1 868	553	1 431	6 492	1 107	2 279	23 391	221 448
<i>dont prod. agric. bruts et animaux vivants</i>	67	65	23	51	66	70	87	60	66	67	23	55	700	5 746
	670	503	76	224	541	605	489	287	312	351	53	375	4 486	42 055
<i>dont prod. alim. & boissons hors tabac</i>	105	31	85	33	173	156	97	27	86	437	90	130	1 450	13 828
	1 607	335	700	422	1 785	2 193	1 379	266	1 119	6 141	1 054	1 904	18 905	179 393
Industries et commerce de gros agroalimentaires	298	171	231	150	443	393	344	171	279	725	243	371	3 819	32 034
	5 620	3 735	2 829	2 281	9 230	6 876	7 921	2 928	5 153	11 483	3 561	6 402	68 019	629 506

Champ : Établissements de l'industrie agroalimentaire et du commerce de gros de produits alimentaires, hors artisanat commercial et produits à base de tabac

Source : Insee, Flores 2019 - Traitements Sriset

L'industrie agroalimentaire

Les entreprises agroalimentaires régionales en 2019

	Auvergne-Rhône-Alpes							France métropolitaine				
	Nombre d'entreprises	Chiffre d'affaires hors taxes (millions d'€)	Taux de valeur ajoutée (%)	Taux d'export (%)	Taux de marge (%)	Taux d'investissement (%)	Taux de rentabilité économique (%)	Taux de valeur ajoutée (%)	Taux d'export (%)	Taux de marge (%)	Taux d'investissement (%)	Taux de rentabilité économique (%)
Industries agroalimentaires	2 272	10 003	21	13	28	20	8	20	22	30	19	8
<i>dont Viandes & prép. viande</i>	296	2 555	17	5	16	15	5	17	11	14	14	6
<i>Fruits & légumes transf.</i>	195	639	21	21	37	20	12	20	21	27	21	7
<i>Produits laitiers</i>	240	1 861	16	7	26	25	7	14	20	24	25	6
<i>Grains ; amylicés</i>	61	397	19	14	38	24	9	19	45	26	28	4
<i>Boulang.-pâtis. & pâtes</i>	249	927	28	2	26	20	9	25	17	27	19	9
<i>Autres prod.alimentaires</i>	660	7 948	21	11	26	20	10	20	24	27	20	7
<i>Aliments pour animaux</i>	52	555	11	9	30	21	7	14	19	36	17	10
<i>Fabrication de boissons</i>	519	1 499	26	25	36	20	9	27	34	49	17	10
Com. gros agroalimentaire	2 765	12 775	10	11	35	12	12	8	15	29	12	10
<i>dont prod. agric. bruts et animaux vivants</i>	701	3 634	7	17	24	18	4	5	19	27	27	4
<i>dont prod. alim. & boissons hors tabac</i>	2 064	9 141	11	9	38	11	17	9	14	30	9	13
Total IAA et commerce de gros agroalimentaire	5 037	22 778	15	12	31	17	9	13	18	30	17	8

Sources : Agreste - ESANE 2019, Insee - traitements Sriset

Champ : Entreprises mono et quasi mono-régionales des industries et du commerce de gros de produits agroalimentaires hors artisanat commercial et produits à base de tabac (divisions 10 et 11 hors sous-classes 1013B, 1071B, 1071C, et 1071D ; groupes 462 et 463 hors sous-classe 4635Z)

Une entreprise mono-régionale a 100 % de ses effectifs salariés dans la région. Une entreprise quasi mono-régionale a entre 80 % et 100 % de ses effectifs dans la région.

L'industrie agroalimentaire

Les produits finis de l'industrie laitière en 2021

	Nombre d'établissements		Production (en milliers de litres ou tonnes)	
	Auvergne- Rhône-Alpes	France métro.	Auvergne- Rhône-Alpes	France métro.
Laits conditionnés (x 1 000 L)	7	57	453 388	2 952 827
Crème conditionnée	14	158	4 071	431 928
Laits fermentés	16	82	209 897	1 286 474
Beurre	s	134	s	353 166
Fromages de vache (sauf fondus)	126	500	199 719	1 685 336
<i>dont fromages frais</i>	<i>31</i>	<i>160</i>	<i>34 988</i>	<i>601 301</i>
<i>pâtes molles</i>	<i>36</i>	<i>175</i>	<i>20 113</i>	<i>399 592</i>
<i>pâtes pressées non cuites</i>	<i>65</i>	<i>180</i>	<i>89 116</i>	<i>260 881</i>
<i>pâtes pressées cuites</i>	<i>48</i>	<i>204</i>	<i>19 808</i>	<i>345 804</i>
<i>pâtes persillées</i>	<i>23</i>	<i>43</i>	<i>35 355</i>	<i>38 427</i>
Fromages de chèvre (sauf fondus)	31	139	5 783	87 857
Fromages de brebis (sauf fondus)	16	94	1 696	67 918
Fromages fondus (vache, chèvre, brebis)	s	27	s	138 185
Poudre de lactosérum	4	25	17 766	402 929

s : secret statistique

Source : Agreste - Enquête Annuelle Laitière définitive 2021

Les fabrications de fromages AOP en 2020

	Volumes commercialisés en totalité (tonnes)			Évolution 2020/2019 (%)
	Laitier	Fermier	Total	
Lait de vache	Abondance	2 620	877	3 497 7,8%
	Beaufort	-	-	5 040 -2,3%
	Bleu d'Auvergne	4 659	103	4 762 -9,1%
	Bleu de Gex-Haut-Jura	-	-	440 -7,8%
	Bleu du Vercors-Sassenage	360	64	424 -1,6%
	Cantal	9 928	610	10 538 -16,5%
	Comté	-	-	64 500 3,7%
	Fourme d'Ambert	5 284	145	5 429 -8,0%
	Fourme de Montbrison	656	s	s 3,9%
	Laguiole	599	31	630 -5,1%
	Reblochon	14 360	2 031	16 391 2,9%
	Saint-Nectaire	5 616	8 042	13 658 -4,9%
	Salers	-	1 064	1 064 -14,5%
Tome des Bauges	788	128	916 -3,4%	
Lait de chèvre	Chevrotin	-	68	68 4,6%
	Picodon	436	102	538 0,7%
	Rigotte de Condrieu	43	28	71 -4,1%

s : secret statistique - : sans objet

Source : CNAOL/INAO/ODG laitiers - septembre 2021

L'industrie agroalimentaire

Les abattages en 2021

(tonnes équivalent carcasse)	Ain	Allier	Ardèche	Cantal	Drôme	Isère	Loire	Haute-Loire	Puy-de-Dôme	Rhône	Savoie	Haute-Savoie	Auvergne-Rhône-Alpes	France métro.
Bovins	24 026	46 575	1 763	6 841	s	2 173	82 391	5 124	1 432	s	2 527	s	196 052	1 425 940
<i>dont gros bovins</i>	22 017	45 699	1 345	6 268	s	1 820	70 362	3 457	1 063	s	1 956	s	173 796	1 228 643
<i> veaux de boucherie</i>	1 934	774	378	502	s	285	11 604	1 553	363	s	534	s	21 182	172 406
Porcins	s	s	2 833	7 841	s	872	s	5 012	1 614	s	1 136	s	133 535	2 189 187
Ovins	s	s	597	s	200	164	s	559	140	s	254	s	4 662	81 727
Caprins	s	s	17	s	46	32	22	15	1	s	14	s	173	6 187
Volailles	6 395	s	s	0	s	s	s	s	3 397	0	0	s	79 238	1 584 526
<i>dont poulets et coquelets</i>	5 701	s	s	0	s	s	s	s	2 506	0	0	s	72 532	1 039 331
Lapins	s	s	s	0	s	s	s	s	s	0	0	s	277	28 956
Autres animaux	59	s	s	s	37	6	13	32	s	s	11	1	179	3 038
Abattages totaux	65 701	148 050	15 719	14 832	30 178	3 978	89 800	12 108	6 629	s	3 943	13 225	414 116	5 319 562

- : sans objet

s : secret statistique

Source : Agreste - Enquête mensuelle Abattage Gros animaux - BDNI - Enquête annuelle Qualité Volailles

La filière forêt-bois

Les surfaces boisées

(1 000 ha)	Ain	Allier	Ardèche	Cantal	Drôme	Isère	Loire	Haute-Loire	Puy-de-Dôme	Rhône	Savoie	Haute-Savoie	Auvergne-Rhône-Alpes	France métro.
Forêt publique	66	28	29	28	87	89	n.s.	20	38	n.s.	95	57	546	4 289
Forêt privée	152	107	290	137	252	230	135	180	234	77	124	129	2 047	12 695
Ensemble	218	135	319	165	339	319	142	200	272	81	219	186	2 595	16 985
<i>dont forêts de production recensable</i>	201	126	277	154	301	257	131	189	244	72	165	146	2 263	14 804
Peuplements feuillus	135	107	152	104	130	159	58	46	123	42	71	55	1 182	9 910
Peuplement résineux	n.s.	n.s.	63	24	105	46	46	94	75	n.s.	56	43	601	3 057
Peuplements mixtes	44	n.s.	62	26	66	52	27	49	46	n.s.	38	48	480	1 837
Taux de boisement (%)	38	18	57	28	52	40	29	40	34	25	35	40	37	31

ns : non significatif

Source : IGN - campagnes d'inventaires 2016 à 2020

Le volume de bois sur pied

(millions de m ³)	Ain	Allier	Ardèche	Cantal	Drôme	Isère	Loire	Haute-Loire	Puy-de-Dôme	Rhône	Savoie	Haute-Savoie	Auvergne-Rhône-Alpes	France métro.
Feuillus	27	25	20	23	17	36	12	11	26	8	17	19	240	1 779
Résineux	18	5	27	12	21	26	23	47	41	10	26	34	291	991
<i>dont sapin+épicéa (*)</i>	16	n.s.	7	6	6	20	15	27	28	3	21	33	182	418
Total volume sur pied	45	30	47	35	38	62	35	58	67	18	43	53	531	2 770

ns : non significatif

(*) il s'agit du sapin pectiné et de l'épicéa commun (à l'exclusion des autres espèces de sapins et d'épicéas).

Source : IGN - campagnes d'inventaires 2016 à 2020

La filière forêt-bois

La récolte de bois en 2020

(milliers de m ³ ronds, au lieu de récolte)	Ain	Allier	Ardèche	Cantal	Drôme	Isère	Loire	Haute-Loire	Puy-de-Dôme	Rhône	Savoie	Haute-Savoie	Auvergne-Rhône-Alpes	France métro.
Bois d'œuvre	266	240	215	185	34	166	422	538	1 013	332	188	158	3 757	18 584
dont feuillus	45	110	2	18	13	37	9	3	25	7	6	3	278	4 845
résineux	221	130	213	168	21	129	414	534	988	325	182	155	3 480	13 739
Bois d'industrie	25	31	45	84	50	52	30	92	125	23	3	1	559	10 124
Bois énergie	93	88	47	63	95	217	43	74	88	29	47	22	906	8 362
Total récolte	385	359	307	332	179	434	496	703	1 225	384	238	181	5 223	37 070

Source : Agreste - Enquête exploitation forestière

Les sciages en 2020

(milliers de m ³ sciages)	Ain	Allier	Ardèche	Cantal	Drôme	Isère	Loire	Haute-Loire	Puy-de-Dôme	Rhône	Savoie	Haute-Savoie	Auvergne-Rhône-Alpes	France métro.
Sciages feuillus	40	20	2	3	s	8	3	0	14	7	s	0	97	1 181
Sciages résineux	314	13	75	57	s	200	182	393	315	81	s	129	1 892	6 790
dont sapin+épicéa	228	s	25	42	s	160	112	281	151	10	93	101	1 238	3 771
douglas	85	7	34	11	3	37	63	74	121	69	3	17	525	1 417
Total sciages (y.c. bois tropicaux)	354	33	77	60	35	208	185	393	329	88	98	130	1 989	7 971

s : secret statistique

Source : Agreste - Enquête scieries

L'enseignement agricole

Formation initiale scolaire au 1^{er} octobre 2021

Les établissements d'enseignement agricole

<i>(nombre d'établissements, nombre d'élèves)</i>	Ain	Allier	Ardèche	Cantal	Drôme	Isère	Loire	Haute-Loire	Puy-de-Dôme	Rhône	Savoie	Haute-Savoie	Auvergne-Rhône-Alpes
Public	2 781	2 555	1 361	2 579	2 633	5 1 207	3 1 005	2 876	3 1 108	3 677	2 691	2 479	29 8 952
Privé à temps plein (CNEAP + UNREP)	2 563	1 106	2 460	1 68	4 1 020	6 1 294	3 979	2 368	3 284	4 653	1 236	4 1 642	33 7 673
Privé à rythme approprié / alternance	5 729	4 368	1 178	3 290	4 527	10 1 472	7 942	1 83	3 185	9 1 211	-	9 1 120	56 7 105
Total	9 2 073	7 1 029	4 999	6 937	10 2 180	21 3 973	13 2 926	5 1 327	9 1 577	16 2 541	3 927	15 3 241	118 23 730

Source : Draaf Auvergne-Rhône-Alpes - DéciEA octobre 2021

Les niveaux de formation (selon la nouvelle nomenclature établie par le décret n° 2019-14 du 8 janvier 2019 relatif au cadre national des certifications professionnelles)

<i>(nombre d'élèves)</i>	Ain	Allier	Ardèche	Cantal	Drôme	Isère	Loire	Haute-Loire	Puy-de-Dôme	Rhône	Savoie	Haute-Savoie	Auvergne-Rhône-Alpes
Niveau 2 (capacité professionnelle de base)	413	203	202	71	539	1 002	600	162	213	529	76	682	4 692
Niveau 3 (CAP/BPA)	137	121	84	80	96	394	216	106	75	98	95	286	1 788
Niveau 4 (BP/Bac pro)	1 373	644	603	680	1 089	2 301	1 986	832	1 005	1 487	674	1 881	14 555
Niveau 5 (BTSA)	150	61	110	106	456	276	124	227	284	427	82	392	2 695
Total	2 073	1 029	999	937	2 180	3 973	2 926	1 327	1 577	2 541	927	3 241	23 730

Source : Draaf Auvergne-Rhône-Alpes - DéciEA janvier 2021

L'enseignement agricole

Apprentissage au 1^{er} janvier 2021

L'apprentissage

(nombre d'apprentis)	Ain	Allier	Ardèche	Cantal	Drôme	Isère	Loire	Haute-Loire	Puy-de-Dôme	Rhône	Savoie	Haute-Savoie	Auvergne-Rhône-Alpes
CFA publics	275	230	18	172	191	364	491	149	281	414	236	159	2 980
CFA secteur privé	55	18	112	7	73	213	155	88	0	205	0	377	1 303
CFA CNEAP	0	0	112	0	0	9	90	88	0	109	0	205	613
CFA UNREP	0	0	0	0	23	0	0	0	0	0	0	77	100
CFA MFR	55	18	0	7	50	204	65	0	0	96	0	95	590
Autres	0	0	0	2	20	0	0	0	1	0	0	0	23
Total apprentis (diplômes MAA)	330	248	130	181	284	577	646	237	282	619	236	536	4 306

Sources : Rectorats des Académies de Clermont, Grenoble, Lyon - Données SIFA au 1^{er} janvier 2021

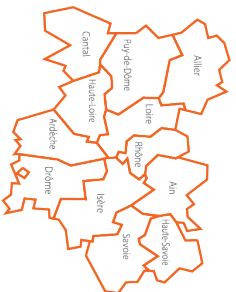
Les niveaux de formation (selon la nouvelle nomenclature établie par le décret n° 2019-14 du 8 janvier 2019 relatif au cadre national des certifications professionnelles)

(nombre d'apprentis)	Ain	Allier	Ardèche	Cantal	Drôme	Isère	Loire	Haute-Loire	Puy-de-Dôme	Rhône	Savoie	Haute-Savoie	Auvergne-Rhône-Alpes
Niveau 2 (capacité professionnelle de base)	0	0	0	0	0	0	0	0	0	0	0	0	0
Niveau 3 (CAP/BPA)	75	53	7	48	81	81	138	71	150	157	71	89	1 021
Niveau 4 (BP/Bac pro)	91	65	20	109	87	190	179	72	118	227	114	252	1 524
Niveau 5 (BTSA)	164	130	103	24	85	275	329	94	14	235	51	187	1 691
Niveau 6*	0	0	0	0	31	31	0	0	0	0	0	8	70
Total	330	248	130	181	284	577	646	237	282	619	236	536	4 306










* donnée non exhaustive

Sources : Rectorats des Académies de Clermont, Grenoble, Lyon - Données SIFA au 1^{er} janvier 2021

AGRICULTURE, IAA ET FORÊT-BOIS EN AUVERGNE- RHÔNE-ALPES



Agriculture et signes de qualité et d'origine

 48 500 exploitations <small>RA 2020</small>	 2,8 millions d'ha de surface agricole utilisée <small>RA 2020</small>	 2 millions d'ha de prairies <small>RA 2020</small>
 24 millions de bovins <small>RA 2020</small>	 88 400 actifs permanents <small>RA 2020</small>	 75 800 emplois agricoles (Equivalent Temps Plein) <small>RA 2020</small>
 19 000 exploitations sous signe de qualité (yc bio) <small>RA 2020</small>	 14 300 exploitations commercialisant en circuits courts <small>RA 2020</small>	 6 milliards d'€ de production agricole <small>Comptes 2021</small>

Industries agroalimentaires

 2 272 entreprises <small>Esane 2019</small>	 10 milliards de chiffre d'affaires <small>Esane 2019</small>	 44 600 postes salariés <small>Flores 2019</small>
--	--	--

Forêt - Bois

 2,6 millions d'ha de forêts <small>IGN campagnes 2016-2020</small>	 5,2 millions de m ³ ronds récoltés <small>EXFSRI 2020</small>	 2 millions de m ³ de sciages <small>EXFSRI 2020</small>
---	---	---



STATISTIQUE
PUBLIQUE

www.agreste.agriculture.gouv.fr
www.draaf.auvergne-rhone-alpes.agriculture.gouv.fr



Direction régionale de l'alimentation,
de l'agriculture et de la forêt
Service régional de l'information
statistique, économique et territoriale
16b rue Almé Rudel - BP 45 - 63370 Lempdes
Tél : 04 78 68 13 30
Courriel :

Directeur régional : Bruno Ferreira
Directeur de la publication : Sean Healy
Rédactrice en chef : Marie-Laure Rongère
Conception et composition : S. Gazel, L. Dubost
Crédits photos : @Draaf Auvergne-Rhône-Alpes
Impression : Print Conseil - Romagnat
Dépôt légal : A parution © Agreste 2022
ISSN : 2780 - 5018 ISBN : 978-2-11-152179-7