

## Comptages temporaires

Route	N°	Localisation	MJA 2011	Route	N°	Localisation	MJA 2011
D2	1	THORENS-GLIERES	3 832	D39	31	PASSY	7 804
D3	2	ALBY-SUR-CHERAN	4 219	D60	32	DOUVAIN	5 675
D4	3	SAINT-JEAN-DE-SIXT	8 744	D157	33	POISY (MACULLY)	NC
D5	4	VIEUGY	5 737 ■	D307	34	TANINGES	1 224
D6	5	SAINT-SIGISMOND	1 409	D902	35	TANINGES	8 015
D6	6	MARIGNIER	3 838	D902	36	CHÂTILLON-SUR-CLUSES	11 078
D11	7	PUBLIER	6 170	D906A	37	ÉTREMBIÈRES	4 232
D12	8	SEYTHENEX	2 667 ■	D907	38	SAINT-JEOIRE-EN-FAUCIGNY	13 766
D12	9	ENTREMONT	3 312 ■	D908B	39	ÉPAGNY	10 849
D12	10	LA CÔTE D'HYOT	2 059	D909A	40	DOUSSARD	7 006
D12	11	VIUZ-EN-SALLAZ	2 991	D910	41	VALLIÈRES	3 665
D12	12	ALLINGES	5 093 ■	D912	42	SEVRIER	1 412
D13	13	SALLANCHES	10 518	D991	43	SEYSSSEL	4 651
D13	14	PASSY	3 685	D992	44	CHAUMONT	3 526
D13	15	SERVOZ	1 099	D1005	45	AMPHION-LES-BAINS	21 180
D14	16	POISY (VERNOD)	11 785 ■	D1205	46	DOMANCY	10 216
D14	17	NONGLARD	3 329 ■	D1206	47	VULBENS	NC
D14	18	HAUTEVILLE-SUR-FIER	2 073 ■	D1206	48	SAINT-JULIEN-EN-GENEVOIS	9 383
D16	19	CHAVANOD	10 945 ■	D1206	49	COLLONGES-SOUS-SALÈVE	11 998
D16	20	LES CLEFS	2 482 ■	D1206	50	ÉTREMBIÈRES	11 070 ■
D19	21	ARENTHON	3 609	D1206	51	ANNEMASSE	18 581
D20	22	PONT DE FILLINGES	6 931	D1206	52	VILLE-LA-GRAND	25 304
D21	23	NEUVECELLE	4 764 ■	D1206	53	LOISIN	15 471
D22	24	BOËGE	3 680	D1212	55	PRAZ-SUR-ARLY	9 163
D23	25	VERS	1 385 ■	D1506	56	ARGENTIÈRE	6 262
D25	26	CHENS-SUR-LÉMAN	3 862	D1508	57	ÉLOISE	6 979
D26	27	ARMOY	4 124	D1508	59	CHAUMONTET	27 490
D26	28	SAINT-JEOIRE-EN-FAUCIGNY	2 936	D1508	60	SAINT-JORIOZ	19 599
D26	29	MARIGNIER	6 409	D1508	61	SAINT-JORIOZ	13 798
D32	30	MARIN	3 296	D1508	62	DOUSSARD	16 465

NC : non compté ■ valeur années antérieures

## L'évolution du trafic en 2011 par rapport à 2010

En 2011, le trafic moyen sur l'ensemble des réseaux du département de la Haute-Savoie a progressé de 3,4 % par rapport à 2010. C'est une progression nettement plus importante que celle constatée entre 2009 et 2010 (1,5 %).

Cette augmentation n'est pas homogène sur l'ensemble des réseaux. Elle est de 4,6 % sur les autoroutes, de 3,5 % sur les routes à grande circulation et de 2,6 % sur le reste du réseau départemental.

Sur le réseau départemental, les augmentations les plus nettes sont constatées :

- sur la RD1201 nord entre Copponeux et Saint-Julien-en-Genève : +8 % ainsi que sur la branche RD18 vers Archamps tandis que dans le même temps le trafic sur l'autoroute A41 qui leur est parallèle augmente de plus de 10 %. Ces hausses montrent l'attractivité toujours croissante de l'agglomération Genevoise.
- sur la liaison Les Chasseurs-Thonon-les-Bains par Bons-en-Chablais : +6 %
- et plus globalement sur les sections d'approche des principales agglomérations.

Par contre, une diminution modérée (-2 %) du trafic sur la RD1201, entre Alby-sur-Chéran et Seynod, a été constatée. Elle peut être attribuée à l'ouverture, en novembre 2010, de l'échangeur de Seynod sur l'A41.

Concernant le trafic poids lourds, leur proportion est plus importante sur la RD1508 nord, au delà de Bonlieu. Par ailleurs, leur nombre est plus élevé autour d'Annecy et sur l'axe Findrol Machilly.

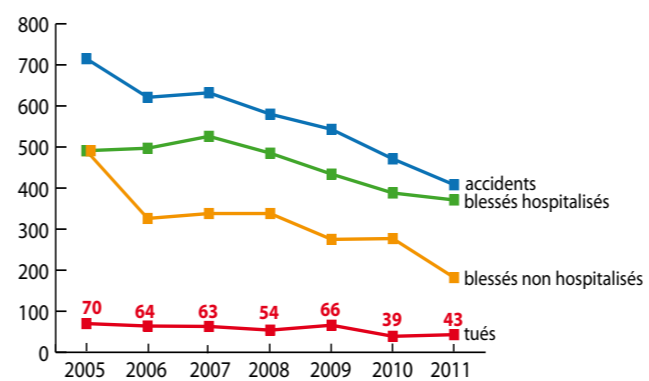
## La sécurité routière en 2011

### Un accident sur deux causé par l'alcool

Au niveau national, en 2011, 22 vies ont été épargnées (-0,6 % de tués) tandis que les nombres d'accidents et de blessés diminuent de 3 % et 4 % (chiffres provisoires).

En Haute-Savoie, la mortalité est en hausse de 4 tués par rapport à 2010. Les nombres d'accidents et de blessés diminuent respectivement de 13 % et 17 %.

La gravité des accidents augmente en 2011 avec un indice de mortalité (tués/100 accidents) supérieur de plus de deux points à celui de 2010. Au niveau national, la gravité est nettement inférieure (6,1 contre 10,5 en Haute-Savoie).



### Les évolutions marquantes de 2011

- 23 automobilistes tués contre 16 en 2010 ;
- 3 piétons tués contre 7 en 2010 ;

### Augmentations sensibles :

- des accidents et des tués causés par l'alcool : 82 accidents et 23 tués en 2011 (soit 53 % des tués), 65 accidents et 12 tués en 2010 ;
- du nombre de tués la nuit : 20 tués en 2011, 11 tués en 2010 ;
- du nombre de tués le week-end : 22 tués en 2011, 9 tués en 2010.

## Les contrôles en 2011

**Alcool** : Les forces de l'ordre, Gendarmerie nationale et Police nationale, ont effectué environ 117 000 dépistages d'alcoolémie ; près de 4 000 se sont révélés positifs (3,3 % contre 3,1 % en 2010).

**Vitesse** : 356 000 infractions à la vitesse ont été recensées par les dispositifs fixes et mobiles (radars fixes : 88 %, radars mobiles : 12 %) soit une augmentation de 220 % par rapport à 2010. Cette hausse est due principalement à la mise en service d'un nouvel équipement à la douane de Bardonnex.

**Rétentions du permis de conduire** : Elles sont en hausse de 19 % par rapport à 2010, réparties entre l'alcool : 1 797 (+13,5 %), la vitesse : 529 (+34 %) et les stupéfiants : 91 (+49 %).

Direction départementale des Territoires de la Haute-Savoie

15 rue Henry Bordeaux 74998 Annecy cedex 9

Tél. 04 50 33 78 00

Fax. 04 50 27 96 09

www.haute-savoie.gouv.fr  
www.haute-savoie.equipement-agriculture.gouv.fr

# Haute-Savoie Trafic routier 2011



conception : Esir-Dor 74 - crédit photo : © CG74/LAURENT GUETTIE - DIVIATION LA BALME-DE-SILLINGY - Impression : IMPRIMERIE GUTENBERG

Chaque jour, 37 cyclomotoristes\* sont impliqués dans un accident grave.

- Le débridage augmente le risque d'accident.
- Le débridage est interdit. Il est sanctionné par une amende de 135 €.
- Le conducteur d'un cyclisme débridé risque de ne plus être couvert par son assurance en cas d'accident.

\*Source ONISR 2009

SÉCURITÉ ROUTIÈRE  
TOUS RESPONSABLES

www.conduire-un-deux-roues.gouv.fr



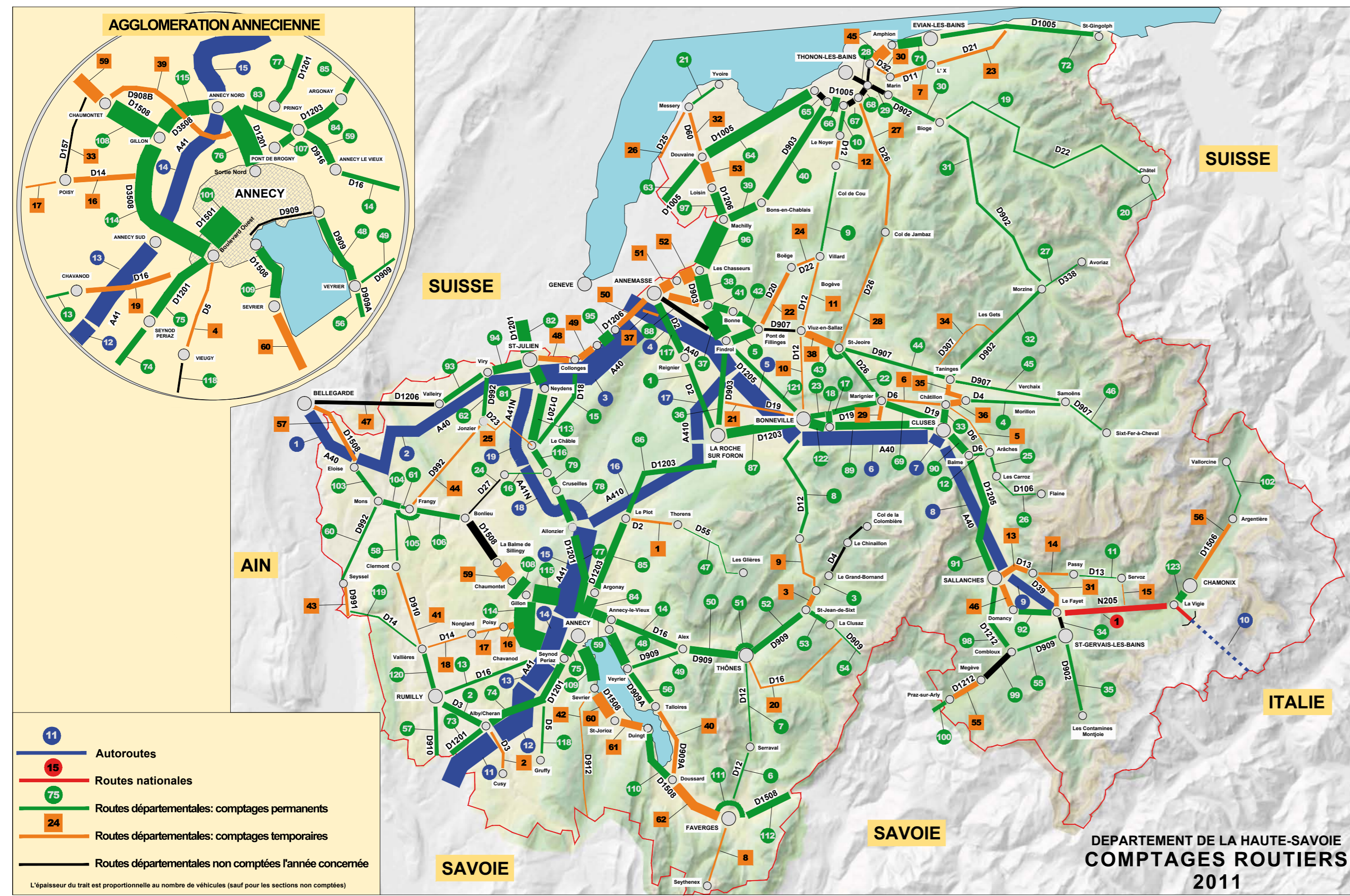
PRÉFET  
DE LA HAUTE-SAVOIE



Direction départementale  
des Territoires de la Haute-Savoie

Ministère de l'Écologie, du Développement durable et de l'Énergie

# Comptages permanents



Route	N°	MJA 2011	MJA 2010	Variation 10-11	Pointe 2011	% PL
A40	1	20 429	20 284	0,71%	66 889	15,33
	2	20 114	19 753	1,83%	62 362	13,69
	3	43 795	42 458	3,15%	80 015	6,39
	4	33 010	31 261	5,59%	67 713	7,11
	5	30 411	29 342	3,64%	66 704	8,68
	6	25 824	25 448	1,48%	59 706	9,05
	7	17 815	17 383	2,49%	44 515	11,46
	8	19 310	18 949	1,91%	38 902	10,60
	9	15 950	15 377	3,73%	27 133	12,40
Tunnel Mt B.	10	5 114	4 945	3,42%	8 991	33,32
A41	11	35 842	34 040	5,29%	53 956	6,70
	12	39 594	37 170	6,52%	58 230	6,30
	13	39 731	37 164	6,91%	57 988	6,30
	14	33 793	31 342	7,82%	50 499	6,30
	15	41 808	38 648	8,18%	59 565	5,10
	A410	16	20 205	19 178	5,36%	28 816
17		21 910	20 844	5,11%	29 134	8,80
A41 N	18	20 050	17 751	12,95%	28 557	4,50
	19	21 715	19 185	13,19%	30 713	4,30
N205	1	17 507	17 244	1,53%	30 554	11,31
D2	1	8 780	8 664	1,34%	11 266	3,36
D3	2	11 163	10 779	3,56%	14 751	9,15
D4	3	6 158	6 314	-2,47%	13 927	4,04
D4	4	4 649	4 493	3,47%	9 691	3,92
D9	5	15 598	14 783	5,51%	20 005	4,22
D12	6	2 607	2 720	-4,15%	4 211	2,97
D12	7	1 971	2 084	-5,42%	3 387	4,05
D12	8	5 259	5 159	1,94%	10 962	3,22
D12	9	3 215	3 484	-7,72%	6 138	3,92
D12	10	7 038	NC	NC	9 240	6,12
D13	11	1 159	1 106	4,79%	4 503	2,33
D6	12	3 396	3 340	1,68%	10 284	5,55
D16	13	5 379	6 479	NS	7 548	2,94
D16	14	10 080	9 967	1,13%	17 334	5,76
D18	15	7 407	6 884	7,60%	9 312	2,53
D27	16	990	872	13,53%	1 973	6,21
D19	17	9 404	8 182	NS	12 158	4,41
D19	18	10 732	9 849	NS	14 287	6,14
D22	19	2 533	2 399	5,59%	6 151	5,19
D22	20	2 003	1 878	6,66%	5 863	2,72
D25	21	3 870	3 751	3,17%	7 630	2,45
D26	22	6 413	6 199	3,45%	9 252	5,32
D27A	23	9 338	8 786	6,28%	12 445	3,29
D27	24	NC	1 880	NC	NC	NC
D106	25	4 159	4 133	0,63%	12 561	5,10
D106	26	1 387	NPC	NC	6 179	5,02
D338	27	1 711	NC	6,14%	5 392	10,49
D902	28	NC	NC	NC	NC	NC
D902	29	NC	NC	NC	NC	NC
D902	30	5 844	5 789	0,95%	13 128	5,31
D902	31	4 029	3 963	1,67%	7 907	5,96
D902	32	5 591	5 625	-0,60%	18 362	5,25
D902	33	12 258	11 628	5,42%	23 844	8,33
D902	34	NC	7 661	NC	NC	NC
D902	35	4 786	4 652	2,88%	8 750	4,75
D903	36	9 303	8 957	3,86%	13 339	6,42
D903	37	33 472	29 358	NS	42 925	6,47
D903	38	24 933	23 887	4,38%	32 804	7,15
D903	39	14 941	14 056	6,30%	18 984	5,85
D903	40	12 472	11 855	5,20%	16 559	6,12
D907	41	13 186	13 295	-0,82%	16 360	3,94
D907	42	13 349	13 400	-0,38%	17 400	2,73
D907	43	8 265	8 543	-3,25%	15 568	4,46
D907	44	5 702	6 256	-8,86%	13 653	5,78
D907	45	3 914	3 922	-0,20%	6 890	4,74
D907	46	2 448	2 431	0,70%	6 019	5,86
D55	47	563	556	1,26%	3 207	2,41
D909	48	17 592	16 735	5,12%	25 627	1,59
D909	49	4 889	4 746	3,01%	8 448	2,89
D909	50	13 540	13 286	1,91%	22 378	4,99
D909	51	7 951	7 930	0,26%	15 298	4,72

Route	N°	MJA 2011	MJA 2010	Variation 10-11	Pointe 2011	% PL
D909	52	10 733	10 881	-1,36%	19 435	4,67
D909	53	7 707	7 637	0,92%	15 706	NS
D909	54	1 574	1 414	11,32%	4 709	3,53
D909	55	4 446	4 342	2,40%	9 422	4,51
D909A	56	9 786	9 372	4,42%	14 838	1,74
D910	57	6 409	6 345	1,01%	8 465	6,80
D910	58	3 133	3 038	3,13%	4 081	6,68
D916	59	18 788	17 502	7,35%	24 819	4,90
D992	60	4 226	4 005	5,52%	5 943	9,36
D992	61	4 977	4 926	1,04%	6 295	4,93
D992	62	6 990	6 665	4,88%	10 867	2,32
D1005	63	12 040	11 966	0,62%	14 623	0,88
D1005	64	19 242	19 057	0,97%	22 954	4,49
D1005	65	NC	NC	NC	NC	NC
D1005	66	26 449	NC	4,12%	33 477	NC
D1005	67	NC	23 462	NC	NC	NC
D1005	68	NC	NC	NC	NC	NC
D19	69	11 103	10 613	4,62%	14 306	2,62
D1005	71	17 450	16 581	5,24%	22 600	4,43
D1005	72	7 826	6 945	NS	12 002	2,22
D1201	73	9 323	9 212	1,20%	14 283	5,68
D1201	74	14 024	14 353	-2,29%	17 126	6,12
D1201	75	20 855	20 682	0,84%	25 625	7,24
D1201	76	45 565	43 473	4,81%	56 809	1,78
D1201	77	14 184	13 593	4,35%	17 764	3,86
D1201	78	12 829	11 535	NS	16 470	4,35
D1201	79	11 640	11 230	3,65%	15 601	3,07
D1201	81	20 162	19 206	4,98%	26 318	7,33
D1201	82	23 292	22 295	4,47%	29 421	3,06
D1203	83	19 993	19 140	4,46%	25 837	6,48
D1203	84	20 738	20 538	0,97%	25 495	6,18
D1203	85	13 010	12 975	0,27%	16 220	6,31
D1203	86	8 810	8 934	-1,39%	11 138	8,90
D1203	87	17 359	17 022	1,98%	22 571	5,94
D1205	88	NPC	6 975	NC	NC	NC
D1205	89	13 862	13 024	6,43%	17 589	7,56
D1205	90	14 254	14 120	0,95%	21 612	5,11
D1205	91	12 227	11 861	3,09%	14 499	5,13
D1205	92	10 207	10 063	1,43%	13 696	2,86
D1206	93	9 265	8 741	5,99%	11 652	NS
D1206	94	15 222	14 420	5,56%	18 484	9,11
D1206	95	19 753	18 824	4,94%	25 956	2,75
D1206	96	30 886	29 894	3,32%	40 280	6,45
D1206	97	15 927	15 814	0,71%	20 862	9,47
D1212	98	8 584	8 510	0,87%	16 995	4,44
D1212	99	NPC	NC	NC	NC	NC
D1212	100	6 724	6 363	5,67%	13 531	6,61
D1501	101	60 775	60 461	0,52%	77 381	3,43
D1506	102	1 777	1 669	6,47%	5 619	2,21
D1508	103	7 073	6 908	2,39%	12 356	17,84
D1508	104	9 759	9 734	0,26%	14 936	8,94
D1508	105	6 952	6 866	1,25%	11 625	8,69
D1508	106	9 147	8 964	2,04%	14 190	11,76
D2203	107	17 081	16 930	0,89%	21 149	3,38
D1508	108	44 542	43 756	1,80%	54 707	5,15
D1508	109	22 364	21 566	3,70%	28 083	5,46
D1508	110	12 879	12 710	1,33%	18 919	NS
D1508	111	8 574	8 210	4,43%	16 815	6,30
D1508	112	12 472	12 084	3,21%	20 700	6,06
D1201	113	17 135	15 879	7,91%	21 242	3,38
D3508	114	38 424	37 523	2,40%	48 305	5,42
D3508	115	32 563	32 221	1,06%	40 537	6,77
D1201	116	11 507	10 682	7,72%	15 048	3,47
D2	117	13 176	NPC	NC	19 320	2,84
D5	118	3 782	NPC	NC	4 655	3,49
D14	119	2 256	NPC	NC	3 403	5,31
D910	120	7 989	NPC	NC	10 205	6,18
D1205	121	7 757	NPC	NC	9 845	4,11
D1205	122	17 804	NPC	NC	22 698	6,94
D1506	123	14 495	NPC	NC	25 106	3,63

NC : non compté NS : non significatif NPC : nouveau point de comptage

DEPARTEMENT DE LA HAUTE-SAOIE  
COMPTAGES ROUTIERS  
2011